

2021年7月度 貸金情報統計概況

貸金業法の指定信用情報機関シー・アイ・シー(CIC)は、貸金情報統計を毎月公表しています。
2021年7月度(2021年6月21日～2021年7月20日)の概況は以下の通りです。

【 Topics 】

- 貸金業者からの個人の借入残高は、**9兆9,166億円**となり、前年同月比**1.7%増**。
- 7月度の新規申込件数は**156万件**となり、2021年4月以降、**4カ月連続で前年同月比で増加した**。(前年比113.2%)

	当月	対前年増減率	対前月増減率
1. 登録残高	9兆9,166億円	1.7%	増減なし
2. 登録件数			
残高有件数	1,571万件	▲4.3%	▲0.7%
異動情報 ^{※1} 件数	524万件	▲5.7%	0.2%
3. 登録人数			
残高有人数	1,057万人	▲4.6%	▲0.6%
異動情報人数	390万人	▲5.5%	0.1%
4. 照会件数			
新規申込	156万件	13.2%	▲4.7%
途上与信	685万件	10.9%	▲9.0%
5. 加盟貸金業者数	327社	2社	0社

※1 異動情報とは「約定返済日より61日以上または3ヶ月以上支払いが延滞しているもの」を指す。

※2 本統計概況中の記載件数、人数、金額および比率は、表示単位未満を四捨五入して表示。

以上

本件に関するお問い合わせ先

※当リリースは、東商記者クラブ・日銀クラブに投函しています。

株式会社シー・アイ・シー 経営企画部 広報担当 関口・大塚

東京都新宿区西新宿1-23-7 新宿ファーストウエスト15階

Tel : 03-3348-0626 / Fax : 03-3345-1913 / Mail : cickouhou@cic.co.jp

2021年7月度 貸金情報統計

■登録状況(2021年7月20日時点)

	当月	前年比
登録残高の合計額	99,166億円	101.7%
一人当たりの残高有件数	1.49件	-
一契約当たりの残高	63.1万円	-

	件数		人数	
	当月	前年比	当月	前年比
総登録情報	18,159万件	99.3%	7,383万人	99.7%
残高有情報	1,571万件	95.7%	1,057万人	95.4%
異動情報	524万件	94.3%	390万人	94.5%

■残高がある者の借入件数毎の登録状況 (2021年7月20日時点)

	件数		人数		残高	
	当月	前年比	当月	前年比	当月	前年比
合計	1,571万件	95.7%	1,057万人	95.4%	99,166億円	101.7%
1件	717万件	95.1%	717万人	95.1%	55,067億円	103.6%
2件	442万件	96.0%	221万人	96.0%	24,831億円	99.4%
3件	243万件	95.8%	81万人	95.8%	11,294億円	99.3%
4件	108万件	97.4%	27万人	97.4%	4,698億円	100.2%
5件以上	62万件	96.3%	11万人	96.6%	3,277億円	97.8%

■総量規制の除外・例外貸付の登録状況 (2021年7月20日時点)

	件数		残高	
	当月	前年比	当月	前年比
除外合計	480,526件	109.9%	43,644億円	110.6%
住宅ローン	406,659件	109.9%	31,761億円	111.8%
住宅ローンつなぎ融資	21,014件	107.1%	4,017億円	96.6%
オートローン	19,869件	106.9%	96億円	118.8%
高額医療費ローン	0件	-	0.0億円	-
有価証券担保ローン	262件	92.6%	17億円	104.9%
不動産担保ローン	32,641件	114.7%	7,740億円	114.4%
売却予定の不動産担保ローン	81件	63.3%	13億円	67.9%
例外合計	487,960件	94.6%	4,243億円	98.5%
緊急医療費ローン	21件	100.0%	0.1億円	99.2%
借換ローン	114,042件	85.9%	602億円	87.2%
個人事業主ローン	136,095件	90.6%	1,344億円	96.4%
新規事業ローン	8,759件	93.3%	451億円	95.6%
段階的借換	203,186件	104.0%	1,809億円	105.9%
特定緊急貸付	40件	29.0%	0.0億円	24.9%
つなぎ資金	0件	-	0.0億円	-
配偶者貸付	25,817件	93.1%	37億円	83.3%

■照会件数(2021年6月21日～2021年7月20日の合計)

	当月	前年比
加盟貸金業者による照会件数	841万件	111.3%
新規申込	156万件	113.2%
途上与信	685万件	110.9%

■加盟貸金業者数(2021年7月20日時点)

	当月	前年差
加盟貸金業者数	327社	2

※貸金統計の見方について

集計対象情報	加盟貸金業者が当社に登録する個人顧客を相手方とする貸付契約 (クレジットカードキャッシング・カードローン・証書貸付等)
総登録情報	加盟貸金業者からの登録件数および人数の合計
残高有情報	加盟貸金業者からの登録貸金残高が1円以上の件数および人数の合計
異動情報	「残高有情報」のうち、約定返済日より61日以上または3ヶ月以上支払いが延滞している件数および人数の合計
残高がある者の借入件数毎の登録状況	「残高有情報」のうち、1件～5件以上それぞれの借入件数がある者の登録件数、人数、残高の合計
総量規制の除外・例外貸付の登録状況	「残高有情報」のうち、総量規制の除外貸付および例外貸付、それぞれの件数、残高の合計
照会件数	対象期間中の加盟貸金業者による貸付に係る照会件数の合計 ・新規申込…貸付契約の新規申込時に照会した件数 ・途上与信…契約途中に信用状況の確認などのために照会した件数
加盟貸金業者数	当社に加盟する貸金業登録会社の合計

ご参考

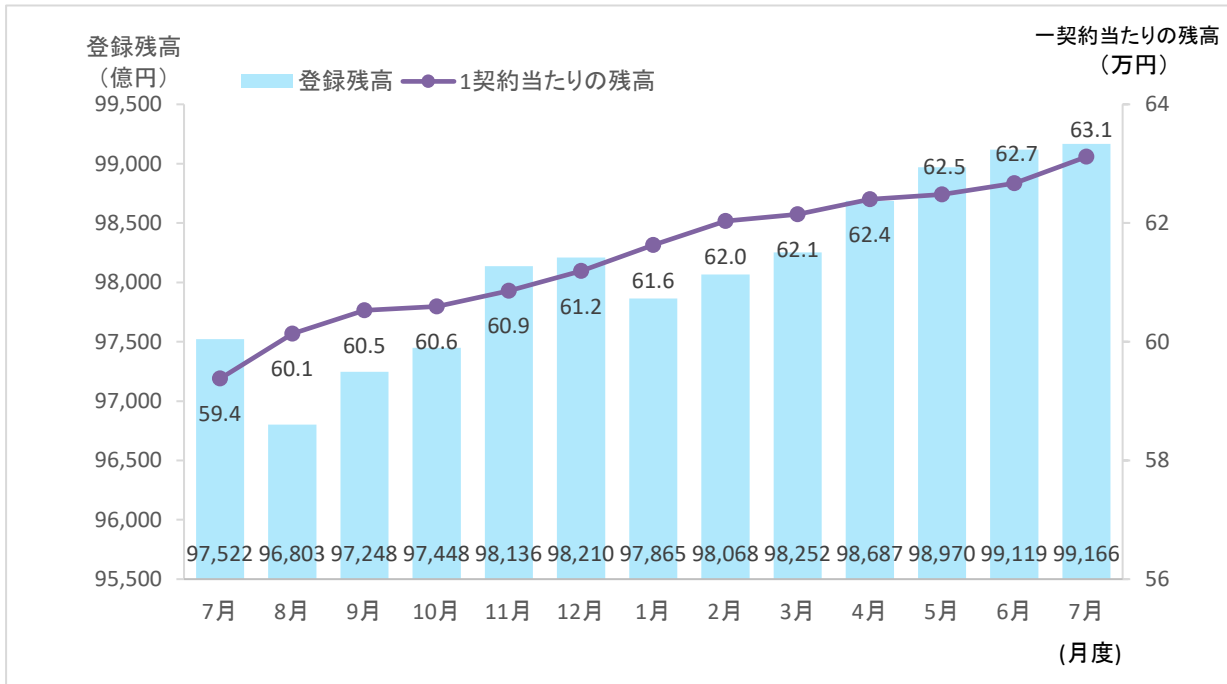
貸 金 情 報 統 計 資 料

(2020年7月度～2021年7月度)

株式会社シー・アイ・シー

1. 登録残高

■登録残高の推移



■登録残高の推移 (2020年7月～2021年7月)

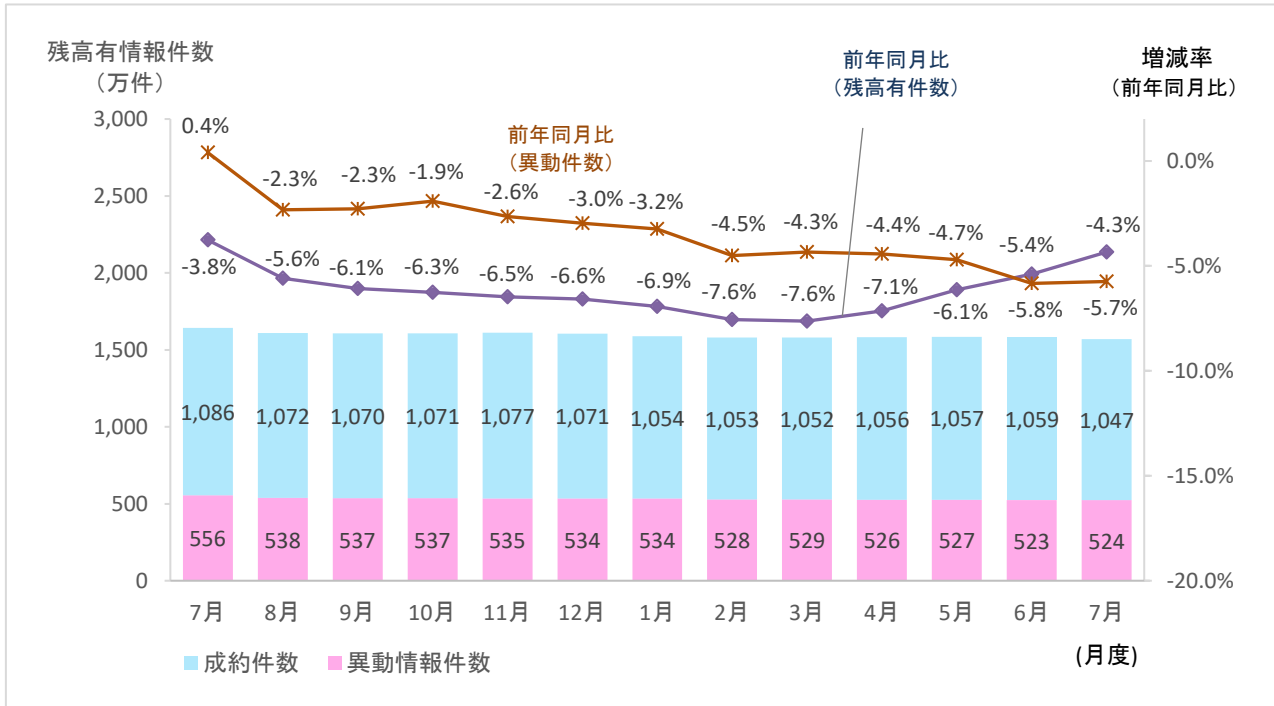
集計年月		2020年						2021年
		7月度	8月度	9月度	10月度	11月度	12月度	1月度
登録残高の合計額 (億円)	当月	97,522	96,803	97,248	97,448	98,136	98,210	97,865
	前年比	105.0%	103.8%	103.3%	102.8%	102.6%	102.3%	101.9%
1契約当たりの残高(万円)	当月	59.4	60.1	60.5	60.6	60.9	61.2	61.6

集計年月		2021年					
		2月度	3月度	4月度	5月度	6月度	7月度
登録残高の合計額 (億円)	当月	98,068	98,252	98,687	98,970	99,119	99,166
	前年比	101.3%	100.5%	100.2%	100.8%	101.0%	101.7%
1契約当たりの残高(万円)	当月	62.0	62.1	62.4	62.5	62.7	63.1

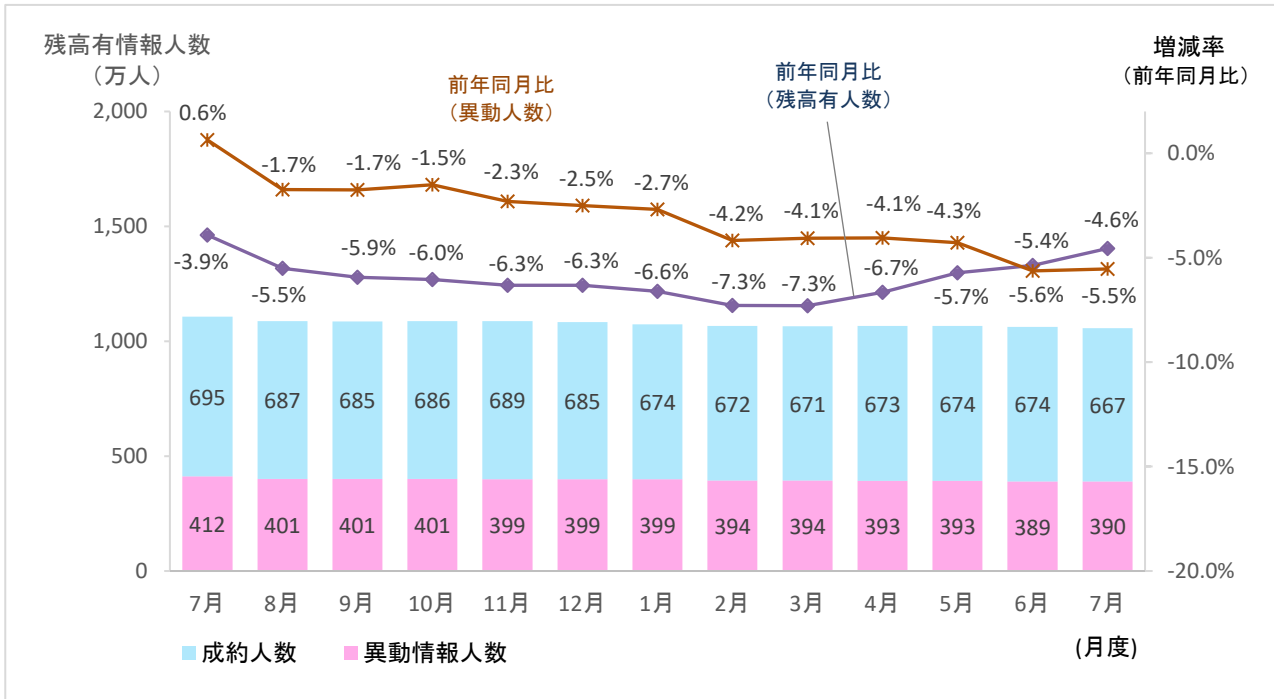
* 毎月20日時点のデータ。

2. 登録件数および登録人数

■ 残高有情報件数・異動情報件数の推移



■ 残高有情報人数・異動情報人数の推移



■残高有情報・異動情報 件数・人数の推移 (2020年7月～2021年7月)

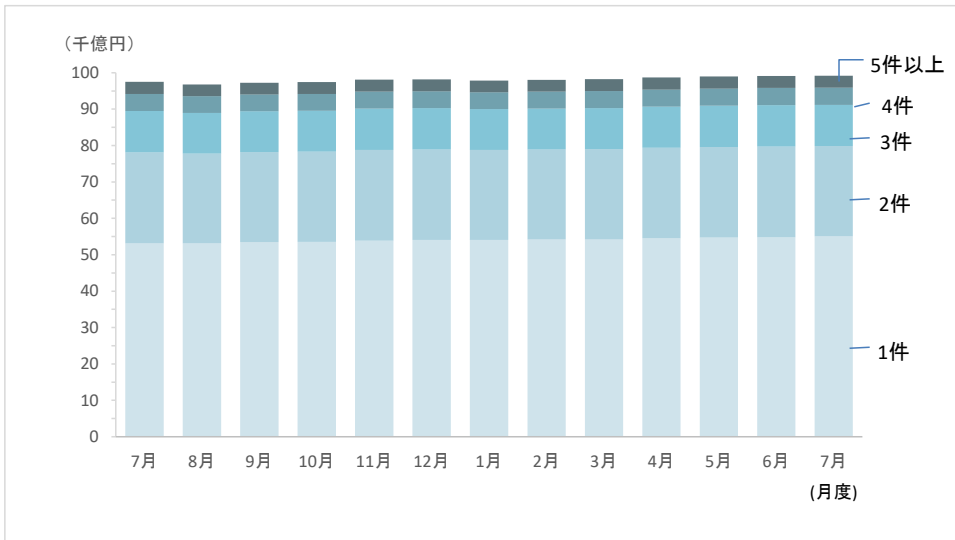
集計年月		2020年						2021年
		7月度	8月度	9月度	10月度	11月度	12月度	1月度
総登録件数 (万件)	当月	18,286	18,274	18,254	18,243	18,245	18,239	18,197
	前年比	99.4%	99.4%	99.4%	99.2%	99.2%	99.2%	99.0%
残高有件数 (万件)	当月	1,642	1,610	1,607	1,608	1,612	1,605	1,588
	前年比	96.2%	94.4%	93.9%	93.7%	93.5%	93.4%	93.1%
異動情報件数 (万件)	当月	556	538	537	537	535	534	534
	前年比	100.4%	97.7%	97.7%	98.1%	97.4%	97.0%	96.8%
総登録人数 (万人)	当月	7,408	7,407	7,403	7,398	7,399	7,397	7,391
	前年比	99.7%	99.7%	99.8%	99.7%	99.7%	99.6%	99.6%
残高有人数 (万人)	当月	1,107	1,088	1,086	1,087	1,088	1,084	1,073
	前年比	96.1%	94.5%	94.1%	94.0%	93.7%	93.7%	93.4%
異動情報人数 (万人)	当月	412	401	401	401	399	399	399
	前年比	100.6%	98.3%	98.3%	98.5%	97.7%	97.5%	97.3%
1人当たりの残高有件数	当月	1.48	1.48	1.48	1.48	1.48	1.48	1.48

集計年月		2021年					
		2月度	3月度	4月度	5月度	6月度	7月度
総登録件数 (万件)	当月	18,190	18,186	18,195	18,179	18,167	18,159
	前年比	98.9%	98.8%	98.9%	98.9%	99.1%	99.3%
残高有件数 (万件)	当月	1,581	1,581	1,582	1,584	1,582	1,571
	前年比	92.4%	92.4%	92.9%	93.9%	94.6%	95.7%
異動情報件数 (万件)	当月	528	529	526	527	523	524
	前年比	95.5%	95.7%	95.6%	95.3%	94.2%	94.3%
総登録人数 (万人)	当月	7,388	7,385	7,389	7,387	7,386	7,383
	前年比	99.5%	99.4%	99.4%	99.5%	99.6%	99.7%
残高有人数 (万人)	当月	1,066	1,065	1,066	1,067	1,063	1,057
	前年比	92.7%	92.7%	93.3%	94.3%	94.6%	95.4%
異動情報人数 (万人)	当月	394	394	393	393	389	390
	前年比	95.8%	95.9%	95.9%	95.7%	94.4%	94.5%
1人当たりの残高有件数	当月	1.48	1.48	1.48	1.48	1.49	1.49

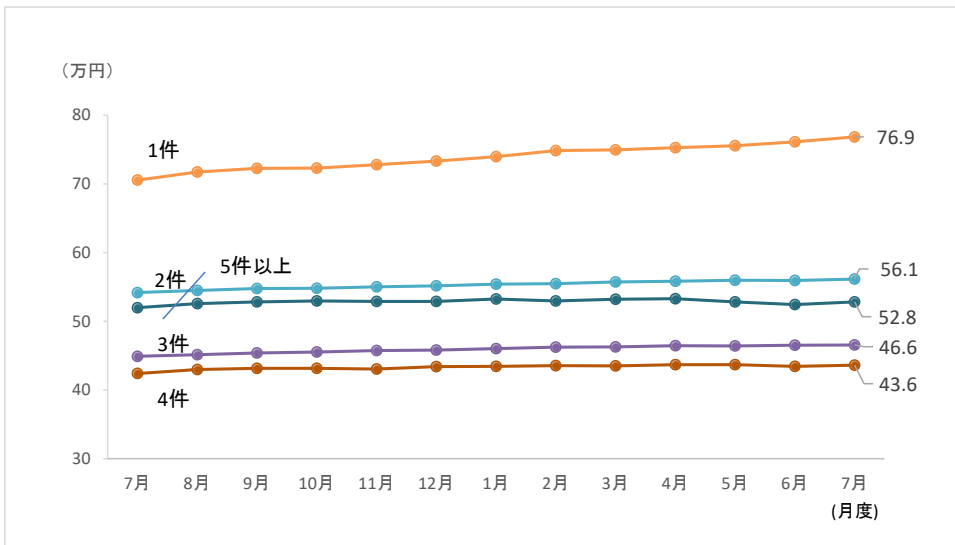
* 毎月20日時点のデータ。

3. 借入件数毎の残高の推移

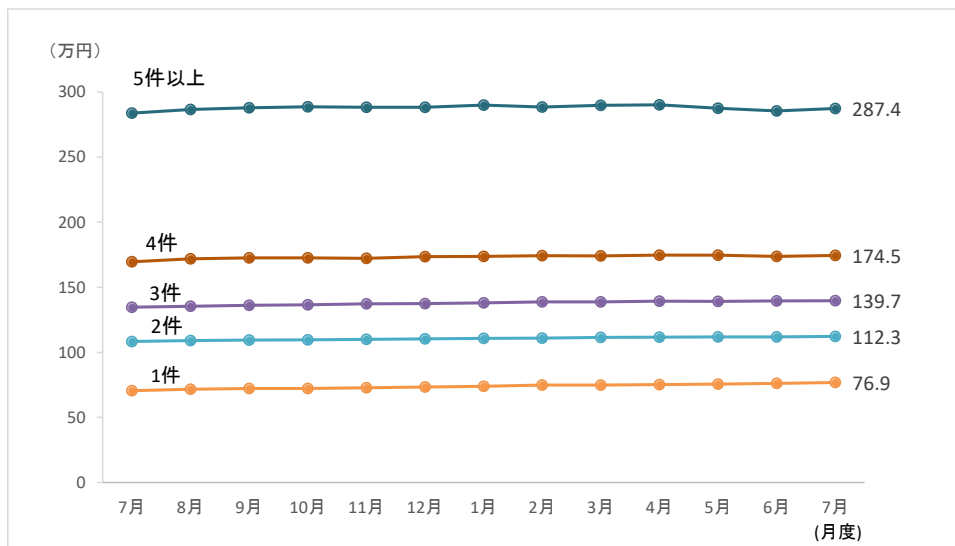
■ 借入件数毎の登録残高の推移



■ 1契約当たりの残高の推移(借入件数別)



■ 1人当たりの残高の推移(借入件数別)



■残高がある者の借入件数毎の登録状況の推移（2020年7月～2021年7月）

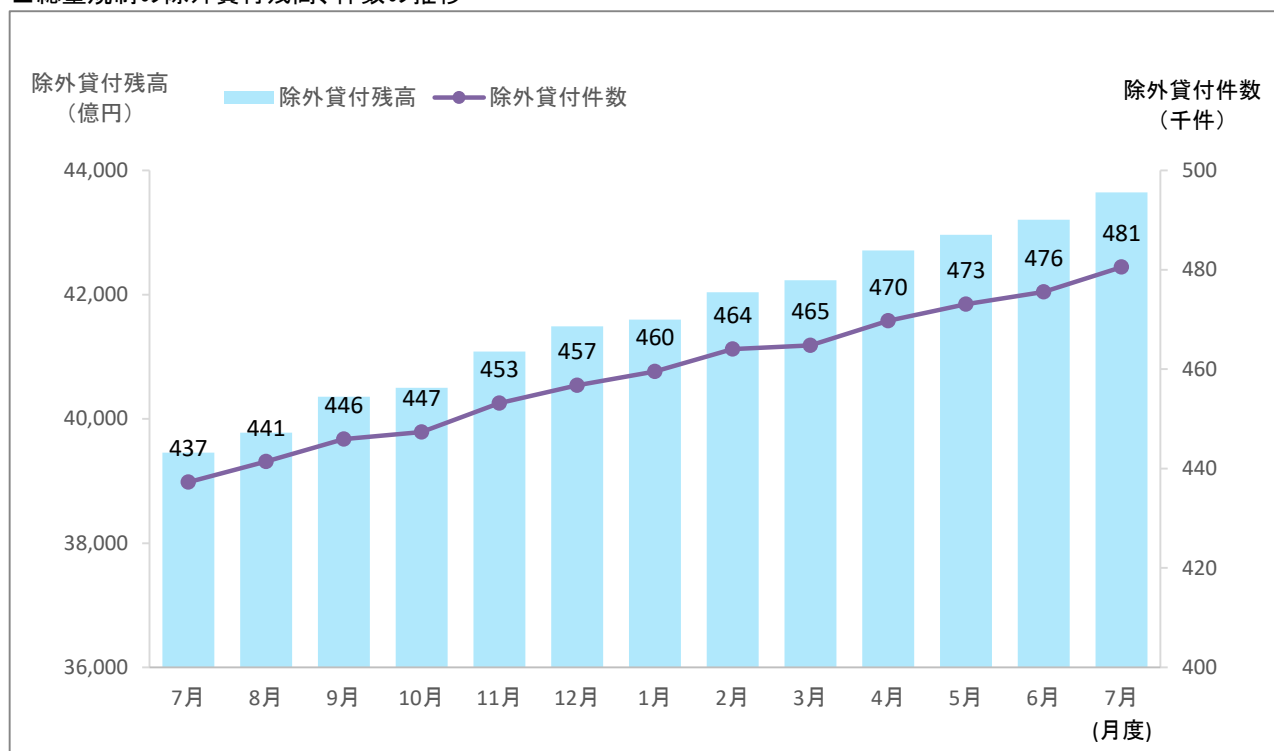
集計年月		2020年						2021年
		7月度	8月度	9月度	10月度	11月度	12月度	1月度
1件	件数(万件)	753	741	740	741	740	738	731
	人数(万人)	753	741	740	741	740	738	731
	残高(億円)	53,134	53,111	53,447	53,536	53,848	54,079	54,079
	1契約当たりの残高(万円)	70.6	71.7	72.3	72.3	72.8	73.3	74.0
	1人当たりの残高(万円)	70.6	71.7	72.3	72.3	72.8	73.3	74.0
2件	件数(万件)	461	453	452	452	453	451	446
	人数(万人)	230	226	226	226	227	226	223
	残高(億円)	24,968	24,674	24,739	24,785	24,928	24,880	24,724
	1契約当たりの残高(万円)	54.2	54.5	54.8	54.8	55.0	55.2	55.4
	1人当たりの残高(万円)	108.4	109.0	109.5	109.6	110.0	110.3	110.8
3件	件数(万件)	253	248	247	247	249	247	244
	人数(万人)	84	83	82	82	83	82	81
	残高(億円)	11,378	11,191	11,218	11,259	11,375	11,313	11,223
	1契約当たりの残高(万円)	44.9	45.1	45.4	45.5	45.7	45.8	46.0
	1人当たりの残高(万円)	134.7	135.4	136.2	136.6	137.2	137.5	138.1
4件	件数(万件)	111	107	107	107	108	108	106
	人数(万人)	28	27	27	27	27	27	27
	残高(億円)	4,691	4,599	4,612	4,619	4,673	4,666	4,607
	1契約当たりの残高(万円)	42.4	43.0	43.2	43.2	43.1	43.4	43.4
	1人当たりの残高(万円)	169.6	171.9	172.7	172.7	172.3	173.6	173.7
5件以上	件数(万件)	64	61	61	61	63	62	61
	人数(万人)	12	11	11	11	11	11	11
	残高(億円)	3,350	3,228	3,234	3,248	3,312	3,272	3,232
	1契約当たりの残高(万円)	52.0	52.6	52.8	53.0	52.9	52.9	53.2
	1人当たりの残高(万円)	283.8	286.6	287.9	288.6	288.4	288.3	290.0

集計年月		2021年					
		2月度	3月度	4月度	5月度	6月度	7月度
1件	件数(万件)	724	724	725	724	720	717
	人数(万人)	724	724	725	724	720	717
	残高(億円)	54,202	54,235	54,538	54,718	54,793	55,067
	1契約当たりの残高(万円)	74.9	74.9	75.3	75.5	76.1	76.9
	1人当たりの残高(万円)	74.9	74.9	75.3	75.5	76.1	76.9
2件	件数(万件)	445	445	445	445	445	442
	人数(万人)	223	222	222	223	223	221
	残高(億円)	24,702	24,792	24,849	24,909	24,915	24,831
	1契約当たりの残高(万円)	55.5	55.7	55.9	56.0	55.9	56.1
	1人当たりの残高(万円)	111.0	111.5	111.7	111.9	111.9	112.3
3件	件数(万件)	244	244	244	244	245	243
	人数(万人)	81	81	81	81	82	81
	残高(億円)	11,283	11,291	11,319	11,330	11,389	11,294
	1契約当たりの残高(万円)	46.3	46.3	46.4	46.4	46.5	46.6
	1人当たりの残高(万円)	138.8	138.8	139.3	139.2	139.6	139.7
4件	件数(万件)	106	107	107	108	109	108
	人数(万人)	27	27	27	27	27	27
	残高(億円)	4,634	4,649	4,684	4,715	4,719	4,698
	1契約当たりの残高(万円)	43.6	43.5	43.7	43.7	43.4	43.6
	1人当たりの残高(万円)	174.2	174.1	174.7	174.7	173.8	174.5
5件以上	件数(万件)	61	62	62	62	63	62
	人数(万人)	11	11	11	11	12	11
	残高(億円)	3,247	3,285	3,296	3,297	3,303	3,277
	1契約当たりの残高(万円)	53.0	53.2	53.3	52.8	52.4	52.8
	1人当たりの残高(万円)	288.6	289.8	290.2	287.6	285.5	287.4

* 毎月20日時点のデータ。

4. 総量規制の除外貸付の登録状況

■総量規制の除外貸付残高、件数の推移



■総量規制の除外貸付の登録状況推移 (2020年7月～2021年7月)

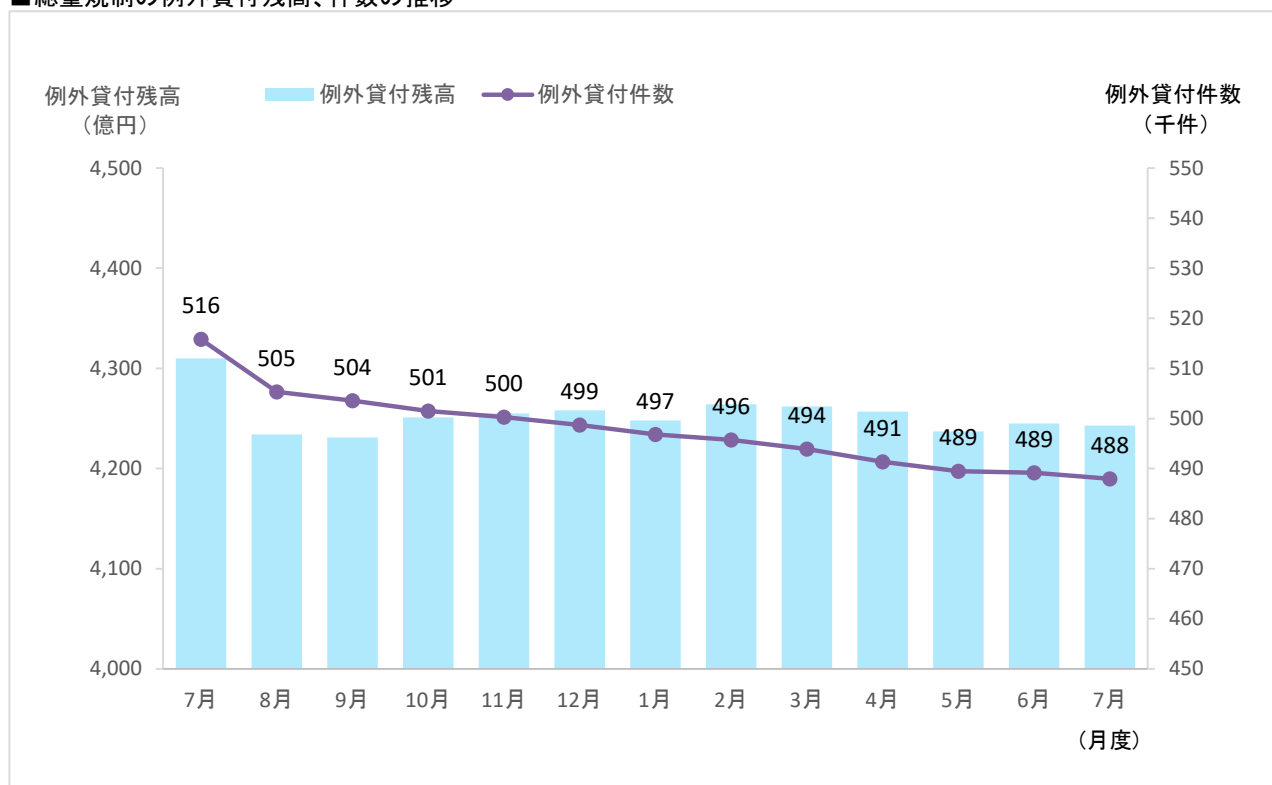
集計年月		2020年						2021年
		7月度	8月度	9月度	10月度	11月度	12月度	1月度
除外貸付合計	件数(件)	437,268	441,404	445,915	447,366	453,192	456,730	459,544
	残高(億円)	39,457	39,778	40,355	40,502	41,084	41,491	41,598
	1契約当たりの残高(万円)	902.4	901.2	905.0	905.3	906.5	908.4	905.2
住宅ローン	件数(件)	370,191	374,179	377,651	378,338	382,744	385,988	389,063
	残高(億円)	28,416	28,750	29,086	29,095	29,455	29,803	30,059
	1契約当たりの残高(万円)	767.6	768.4	770.2	769.0	769.6	772.1	772.6
住宅ローン つなぎ融資	件数(件)	19,624	19,556	20,105	20,471	21,363	21,319	20,796
	残高(億円)	4,161	4,100	4,250	4,308	4,429	4,418	4,217
	1契約当たりの残高(万円)	2,120.2	2,096.5	2,113.8	2,104.5	2,073.3	2,072.3	2,027.6
オートローン	件数(件)	18,587	18,590	18,687	18,763	18,857	18,905	18,943
	残高(億円)	81	82	83	84	85	86	87
	1契約当たりの残高(万円)	43.6	43.9	44.4	44.6	45.2	45.6	45.7
高額医療費ローン	件数(件)	0	0	0	0	0	0	0
	残高(億円)	0.0	0.0	0.0	0.0	0.0	0.0	0.0
	1契約当たりの残高(万円)	0.0	0.0	0.0	0.0	0.0	0.0	0.0
有価証券担保ローン	件数(件)	283	280	270	272	273	273	273
	残高(億円)	16	17	17	17	17	18	17
	1契約当たりの残高(万円)	577.6	591.7	641.7	638.1	636.6	650.9	633.9
不動産担保ローン	件数(件)	28,455	28,669	29,074	29,390	29,829	30,137	30,368
	残高(億円)	6,764	6,809	6,898	6,977	7,079	7,150	7,202
	1契約当たりの残高(万円)	2,376.9	2,375.1	2,372.5	2,373.8	2,373.3	2,372.3	2,371.7
売却予定の 不動産担保ローン	件数(件)	128	130	128	132	126	108	101
	残高(億円)	20	21	20	22	18	17	16
	1契約当たりの残高(万円)	1,538.9	1,598.3	1,594.9	1,647.8	1,423.2	1,551.5	1,575.9

集計年月		2021年					
		2月度	3月度	4月度	5月度	6月度	7月度
除外貸付合計	件数(件)	464,063	464,804	469,737	473,094	475,538	480,526
	残高(億円)	42,039	42,231	42,713	42,965	43,207	43,644
	1契約当たりの残高(万円)	905.9	908.6	909.3	908.2	908.6	908.3
住宅ローン	件数(件)	393,075	393,573	398,292	400,983	402,761	406,659
	残高(億円)	30,419	30,622	31,124	31,345	31,467	31,761
	1契約当たりの残高(万円)	773.9	778.1	781.4	781.7	781.3	781.0
住宅ローン つなぎ融資	件数(件)	20,693	20,260	19,645	19,969	20,337	21,014
	残高(億円)	4,207	4,079	3,905	3,871	3,946	4,017
	1契約当たりの残高(万円)	2,033.2	2,013.2	1,987.7	1,938.4	1,940.5	1,911.7
オートローン	件数(件)	19,175	19,362	19,586	19,646	19,749	19,869
	残高(億円)	89	91	94	94	95	96
	1契約当たりの残高(万円)	46.4	47.1	47.9	48.0	48.3	48.5
高額医療費ローン	件数(件)	0	0	0	0	0	0
	残高(億円)	0.0	0.0	0.0	0.0	0.0	0.0
	1契約当たりの残高(万円)	0.0	0.0	0.0	0.0	0.0	0.0
有価証券担保ローン	件数(件)	275	270	265	272	264	262
	残高(億円)	18	18	17	17	17	17
	1契約当たりの残高(万円)	639.5	648.8	647.8	636.0	648.1	654.5
不動産担保ローン	件数(件)	30,747	31,246	31,862	32,142	32,350	32,641
	残高(億円)	7,291	7,407	7,559	7,623	7,669	7,740
	1契約当たりの残高(万円)	2,371.3	2,370.4	2,372.6	2,371.8	2,370.6	2,371.1
売却予定の 不動産担保ローン	件数(件)	98	93	87	82	77	81
	残高(億円)	15	15	14	14	12	13
	1契約当たりの残高(万円)	1,480.3	1,563.2	1,597.2	1,737.1	1,589.2	1,650.7

* 毎月20日時点のデータ。

5. 総量規制の例外貸付の登録状況

■総量規制の例外貸付残高、件数の推移



■総量規制の例外貸付の登録状況推移 (2020年7月～2021年7月)

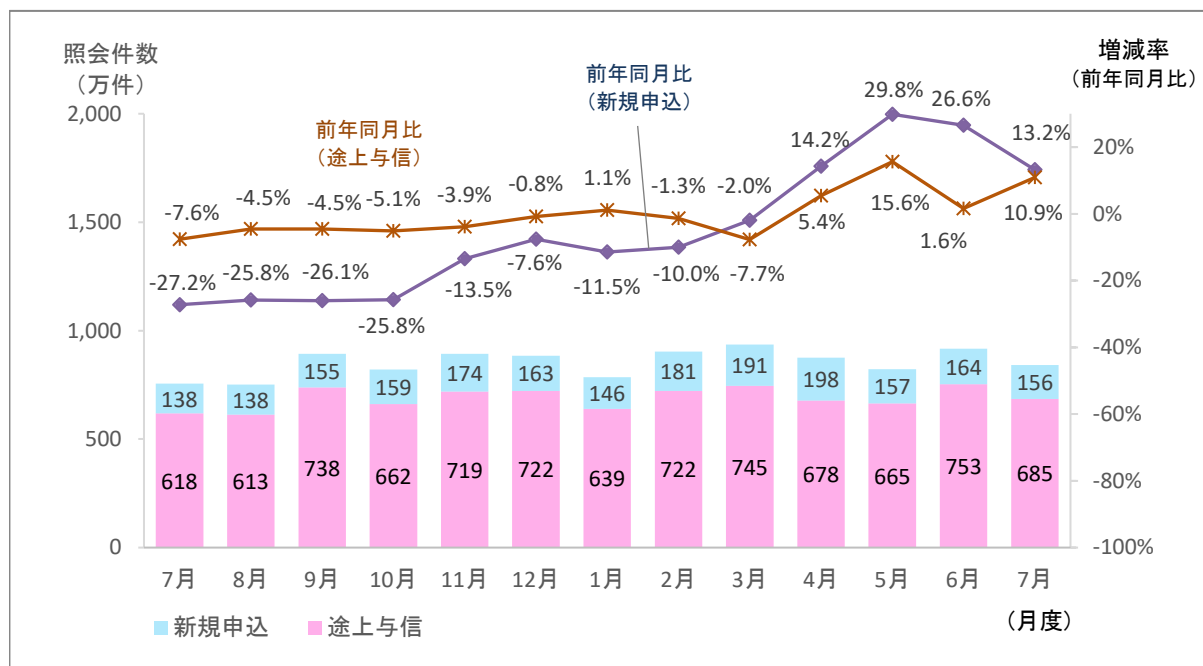
集計年月		2020年						2021年
		7月度	8月度	9月度	10月度	11月度	12月度	1月度
例外貸付合計	件数(件)	515,814	505,344	503,552	501,464	500,283	498,706	496,792
	残高(億円)	4,310	4,234	4,231	4,251	4,255	4,258	4,248
	1契約当たりの残高(万円)	83.6	83.8	84.0	84.8	85.1	85.4	85.5
緊急医療費ローン	件数(件)	21	21	18	19	19	19	19
	残高(億円)	0.1	0.1	0.1	0.1	0.1	0.1	0.1
	1契約当たりの残高(万円)	29.1	28.2	30.2	33.0	32.1	28.8	27.8
借換ローン	件数(件)	132,809	124,490	123,323	122,191	121,258	120,248	119,273
	残高(億円)	691	634	631	630	627	623	618
	1契約当たりの残高(万円)	52.0	51.0	51.2	51.6	51.7	51.8	51.8
個人事業主ローン	件数(件)	150,274	147,435	145,516	144,083	142,918	142,024	141,182
	残高(億円)	1,395	1,366	1,353	1,362	1,360	1,359	1,356
	1契約当たりの残高(万円)	92.8	92.7	93.0	94.6	95.2	95.7	96.0
新規事業ローン	件数(件)	9,388	9,344	9,278	9,195	9,135	9,119	9,100
	残高(億円)	472	471	466	467	462	463	461
	1契約当たりの残高(万円)	502.8	503.7	502.1	507.6	506.2	507.6	506.6
段階的借換	件数(件)	195,456	196,306	197,806	198,541	199,690	200,195	200,248
	残高(億円)	1,708	1,719	1,737	1,749	1,763	1,771	1,773
	1契約当たりの残高(万円)	87.4	87.5	87.8	88.1	88.3	88.5	88.5
特定緊急貸付	件数(件)	138	145	154	147	114	88	76
	残高(億円)	0.1	0.1	0.1	0.1	0.1	0.1	0.1
	1契約当たりの残高(万円)	9.1	8.6	8.2	8.0	8.1	8.2	8.2
つなぎ資金	件数(件)	0	0	0	0	0	0	0
	残高(億円)	0.0	0.0	0.0	0.0	0.0	0.0	0.0
	1契約当たりの残高(万円)	0.0	0.0	0.0	0.0	0.0	0.0	0.0
配偶者貸付	件数(件)	27,728	27,603	27,457	27,288	27,149	27,013	26,894
	残高(億円)	45	44	43	43	42	41	41
	1契約当たりの残高(万円)	16.1	15.9	15.8	15.7	15.6	15.3	15.2

集計年月		2021年					
		2月度	3月度	4月度	5月度	6月度	7月度
例外貸付合計	件数(件)	495,733	493,920	491,361	489,486	489,166	487,960
	残高(億円)	4,264	4,262	4,257	4,237	4,245	4,243
	1契約当たりの残高(万円)	86.0	86.3	86.6	86.6	86.8	87.0
緊急医療費ローン	件数(件)	20	21	22	23	21	21
	残高(億円)	0.1	0.1	0.1	0.1	0.1	0.1
	1契約当たりの残高(万円)	28.5	31.0	30.6	31.2	29.9	28.9
借換ローン	件数(件)	118,441	117,569	116,619	115,774	114,882	114,042
	残高(億円)	615	612	612	608	605	602
	1契約当たりの残高(万円)	51.9	52.1	52.5	52.5	52.7	52.8
個人事業主ローン	件数(件)	140,486	139,428	137,987	137,056	136,402	136,095
	残高(億円)	1,362	1,359	1,355	1,349	1,344	1,344
	1契約当たりの残高(万円)	97.0	97.5	98.2	98.4	98.5	98.8
新規事業ローン	件数(件)	9,049	9,022	8,867	8,840	8,796	8,759
	残高(億円)	465	465	463	453	454	451
	1契約当たりの残高(万円)	513.5	515.4	522.3	512.5	516.0	515.2
段階的借換	件数(件)	200,957	201,269	201,411	201,466	202,900	203,186
	残高(億円)	1,782	1,786	1,788	1,788	1,804	1,809
	1契約当たりの残高(万円)	88.7	88.7	88.8	88.7	88.9	89.0
特定緊急貸付	件数(件)	71	62	57	51	47	40
	残高(億円)	0.1	0.0	0.0	0.0	0.0	0.0
	1契約当たりの残高(万円)	8.2	7.9	7.9	8.2	7.9	7.8
つなぎ資金	件数(件)	0	0	0	0	0	0
	残高(億円)	0.0	0.0	0.0	0.0	0.0	0.0
	1契約当たりの残高(万円)	0.0	0.0	0.0	0.0	0.0	0.0
配偶者貸付	件数(件)	26,709	26,549	26,398	26,276	26,118	25,817
	残高(億円)	40	40	39	39	38	37
	1契約当たりの残高(万円)	15.1	14.9	14.8	14.8	14.6	14.4

* 毎月20日時点のデータ。

6. 貸金業者からの照会件数

■照会件数の推移



■照会件数の推移 (2020年7月～2021年7月)

単位: 万件

集計年月		2020年						2021年
		7月度	8月度	9月度	10月度	11月度	12月度	1月度
照会件数	当月	756	751	893	821	894	885	786
	前年比	88.1%	90.7%	90.9%	90.0%	94.1%	97.9%	98.5%
新規申込	当月	138	138	155	159	174	163	146
	前年比	72.8%	74.2%	73.9%	74.2%	86.5%	92.4%	88.5%
途上与信	当月	618	613	738	662	719	722	639
	前年比	92.4%	95.5%	95.5%	94.9%	96.1%	99.2%	101.1%

集計年月		2021年					
		2月度	3月度	4月度	5月度	6月度	7月度
照会件数	当月	903	937	876	822	917	841
	前年比	96.8%	93.4%	107.3%	118.1%	105.3%	111.3%
新規申込	当月	181	191	198	157	164	156
	前年比	90.0%	98.0%	114.2%	129.8%	126.6%	113.2%
途上与信	当月	722	745	678	665	753	685
	前年比	98.7%	92.3%	105.4%	115.6%	101.6%	110.9%

*各月度は、前月21日～当月20日までの合計。

7. 加盟貸金業者数

■加盟貸金業者数の推移（2020年7月～2021年7月）

単位：社

集計年月	2020年						2021年
	7月度	8月度	9月度	10月度	11月度	12月度	1月度
加盟貸金業者	325	325	325	325	326	326	325
前月差増加数	1	0	0	1	2	0	0
新規加盟	1	0	0	1	1	0	0
会員の貸金業登録	0	0	0	0	1	0	0
前月差減少数	0	0	0	1	1	0	1
退会	0	0	0	0	0	0	1
会員の貸金業廃業等	0	0	0	1	1	0	0
前月差増減	1	0	0	0	1	0	-1

集計年月	2021年					
	2月度	3月度	4月度	5月度	6月度	7月度
加盟貸金業者	326	327	326	326	327	327
前月差増加数	1	1	1	0	2	0
新規加盟	1	0	1	0	2	0
会員の貸金業登録	0	1	0	0	0	0
前月差減少数	0	0	2	0	1	0
退会	0	0	2	0	0	0
会員の貸金業廃業等	0	0	0	0	1	0
前月差増減	1	1	-1	0	1	0

* 毎月20日時点のデータ。

◆過去の実績データについては、弊社ホームページよりご確認いただけます。(https://www.cic.co.jp/)