

## 2021年10月度 貸金情報統計概況

貸金業法の指定信用情報機関シー・アイ・シー(CIC)は、貸金情報統計を毎月公表しています。2021年10月度(2021年9月21日～2021年10月20日)の概況は以下の通りです。

### 【Topics】

- 貸金業者からの個人の借入残高(登録残高)は、増加基調が継続しており、**10兆523億円**となった。
- 新規申込件数は、今年に入り、前年から持ち直しの傾向が見られるが(1-10月度累計対前年比7.7%増)、コロナ前である19年の水準には戻っていない(同対前々比14.2%減)。

	当月	対前年増減率	対前月増減率
1. 登録残高	10兆5,23億円	3.2%	0.6%
2. 登録件数			
残高有件数	1,576万件	▲2.0%	0.4%
異動情報 <sup>※1</sup> 件数	526万件	▲2.1%	増減なし
3. 登録人数			
残高有人数	1,057万人	▲2.7%	0.3%
異動情報人数	391万人	▲2.6%	増減なし
4. 照会件数			
新規申込	173万件	9.1%	▲3.5%
途上与信	710万件	7.2%	▲10.7%
5. 加盟貸金業者数	326社	1社	▲1社

※1 異動情報とは「約定返済日より61日以上または3ヶ月以上支払いが延滞しているもの」を指す。

※2 本統計概況中の記載件数、人数、金額および比率は、表示単位未満を四捨五入して表示。

以上

本件に関するお問い合わせ先

※当リリースは、東商記者クラブ・日銀クラブに投函しています。

株式会社シー・アイ・シー 経営企画部 広報担当 関口・大塚

東京都新宿区西新宿1-23-7 新宿ファーストウエスト15階

Tel : 03-3348-0626 / Fax : 03-3345-1913 / Mail : cickouhou@cic.co.jp

## 2021年10月度 貸金情報統計

### ■登録状況(2021年10月20日時点)

	当月	前年比
登録残高の合計額	100,523億円	103.2%
一人当たりの残高有件数	1.49件	-
一契約当たりの残高	63.8万円	-

	件数		人数	
	当月	前年比	当月	前年比
総登録情報	18,161万件	99.6%	7,385万人	99.8%
残高有情報	1,576万件	98.0%	1,057万人	97.3%
異動情報	526万件	97.9%	391万人	97.4%

### ■残高がある者の借入件数毎の登録状況 (2021年10月20日時点)

	件数		人数		残高	
	当月	前年比	当月	前年比	当月	前年比
合計	1,576万件	98.0%	1,057万人	97.3%	100,523億円	103.2%
1件	715万件	96.5%	715万人	96.5%	55,911億円	104.4%
2件	443万件	98.0%	222万人	98.0%	25,063億円	101.1%
3件	245万件	98.9%	82万人	98.9%	11,427億円	101.5%
4件	110万件	102.6%	27万人	102.6%	4,796億円	103.8%
5件以上	64万件	104.4%	12万人	104.6%	3,325億円	102.4%

### ■総量規制の除外・例外貸付の登録状況 (2021年10月20日時点)

	件数		残高	
	当月	前年比	当月	前年比
除外合計	491,377件	109.8%	44,817億円	110.7%
住宅ローン	414,905件	109.7%	32,445億円	111.5%
住宅ローンつなぎ融資	22,772件	111.2%	4,348億円	100.9%
オートローン	20,012件	106.7%	98億円	117.4%
高額医療費ローン	0件	-	0.0億円	-
有価証券担保ローン	260件	95.6%	17億円	95.5%
不動産担保ローン	33,345件	113.5%	7,894億円	113.1%
売却予定の不動産担保ローン	83件	62.9%	16億円	73.3%
例外合計	486,358件	97.0%	4,264億円	100.3%
緊急医療費ローン	18件	94.7%	0.0億円	72.1%
借換ローン	111,679件	91.4%	592億円	93.9%
個人事業主ローン	135,704件	94.2%	1,348億円	99.0%
新規事業ローン	8,712件	94.7%	458億円	98.1%
段階的借換	204,957件	103.2%	1,831億円	104.7%
特定緊急貸付	36件	24.5%	0.0億円	23.9%
つなぎ資金	0件	-	0.0億円	-
配偶者貸付	25,252件	92.5%	35億円	82.2%

■照会件数(2021年9月21日～2021年10月20日の合計)

	当月	前年比
加盟貸金業者による照会件数	884万件	107.6%
新規申込	173万件	109.1%
途上与信	710万件	107.2%

■加盟貸金業者数(2021年10月20日時点)

	当月	前年差
加盟貸金業者数	326社	1

※貸金統計の見方について

集計対象情報	加盟貸金業者が当社に登録する個人顧客を相手方とする貸付契約 (クレジットカードキャッシング・カードローン・証書貸付等)
総登録情報	加盟貸金業者からの登録件数および人数の合計
残高有情報	加盟貸金業者からの登録貸金残高が1円以上の件数および人数の合計
異動情報	「残高有情報」のうち、約定返済日より61日以上または3ヶ月以上支払いが延滞している件数および人数の合計
残高がある者の借入件数毎の登録状況	「残高有情報」のうち、1件～5件以上それぞれの借入件数がある者の登録件数、人数、残高の合計
総量規制の除外・例外貸付の登録状況	「残高有情報」のうち、総量規制の除外貸付および例外貸付、それぞれの件数、残高の合計
照会件数	対象期間中の加盟貸金業者による貸付に係る照会件数の合計 ・新規申込…貸付契約の新規申込時に照会した件数 ・途上与信…契約途中に信用状況の確認などのために照会した件数
加盟貸金業者数	当社に加盟する貸金業登録会社の合計

ご参考

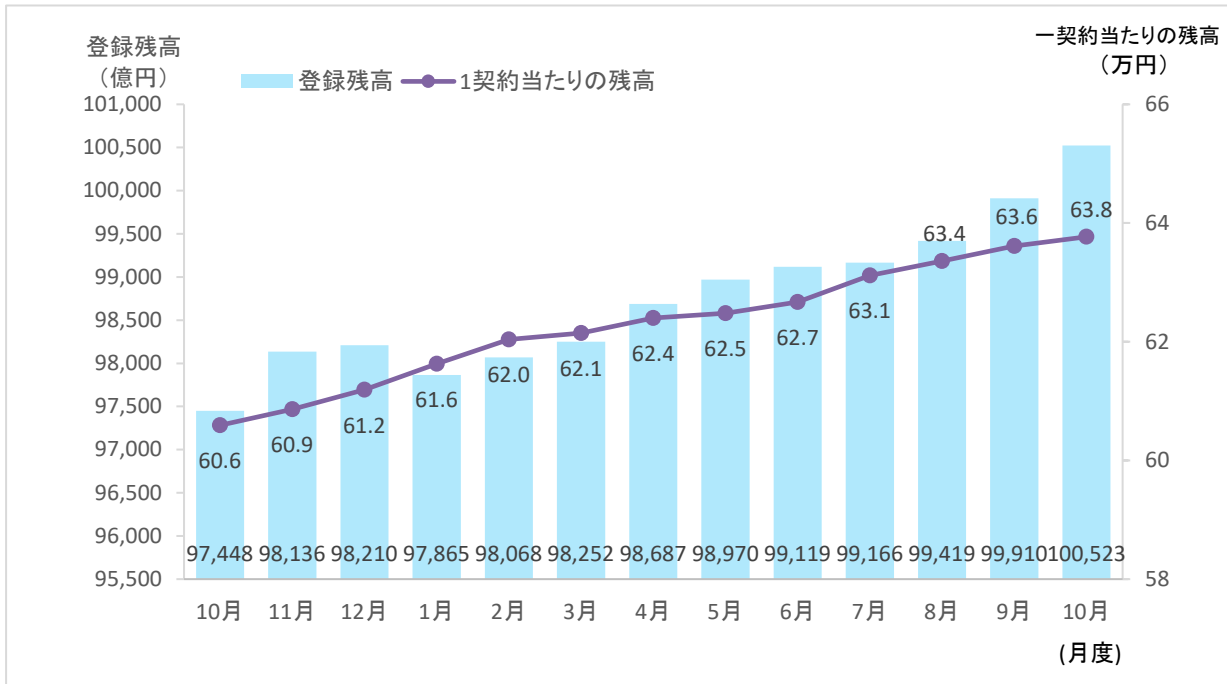
## 貸金情報統計資料

(2020年10月度～2021年10月度)

株式会社シー・アイ・シー

# 1. 登録残高

## ■登録残高の推移



## ■登録残高の推移 (2020年10月～2021年10月)

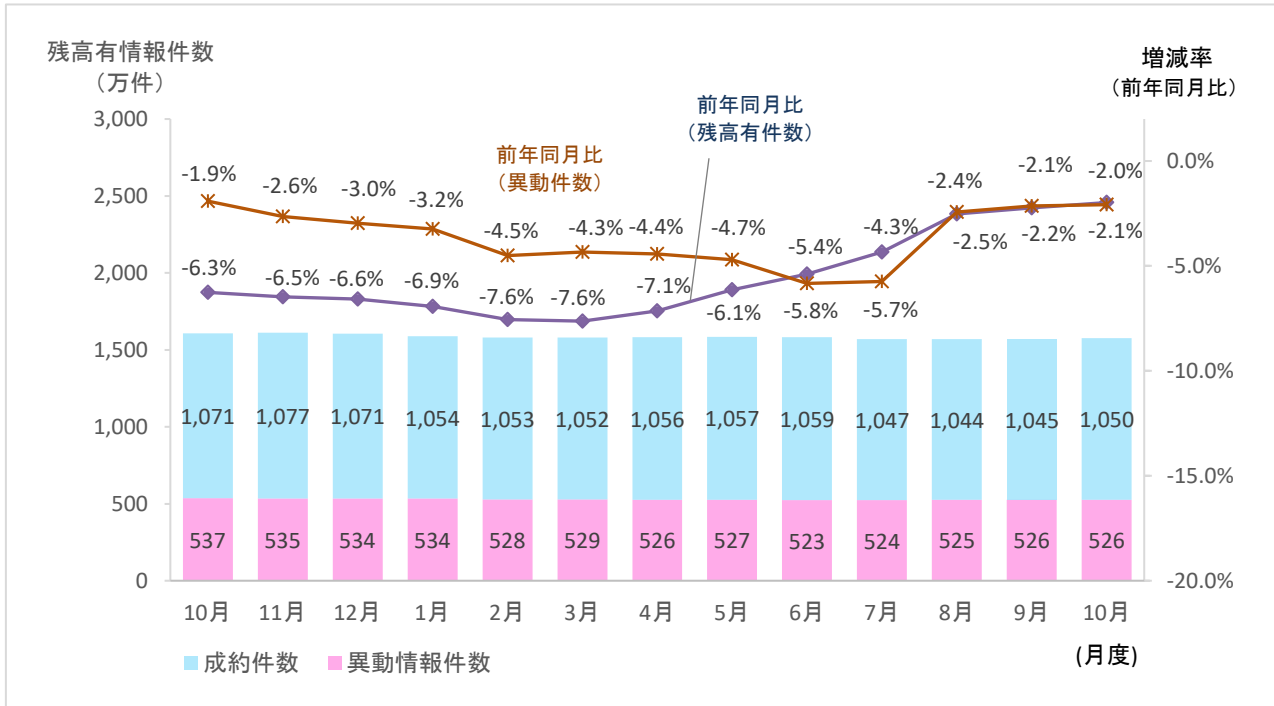
集計年月		2020年			2021年			
		10月度	11月度	12月度	1月度	2月度	3月度	4月度
登録残高の合計額 (億円)	当月	97,448	98,136	98,210	97,865	98,068	98,252	98,687
	前年比	102.8%	102.6%	102.3%	101.9%	101.3%	100.5%	100.2%
1契約当たりの残高(万円)	当月	60.6	60.9	61.2	61.6	62.0	62.1	62.4

集計年月		2021年					
		5月度	6月度	7月度	8月度	9月度	10月度
登録残高の合計額 (億円)	当月	98,970	99,119	99,166	99,419	99,910	100,523
	前年比	100.8%	101.0%	101.7%	102.7%	102.7%	103.2%
1契約当たりの残高(万円)	当月	62.5	62.7	63.1	63.4	63.6	63.8

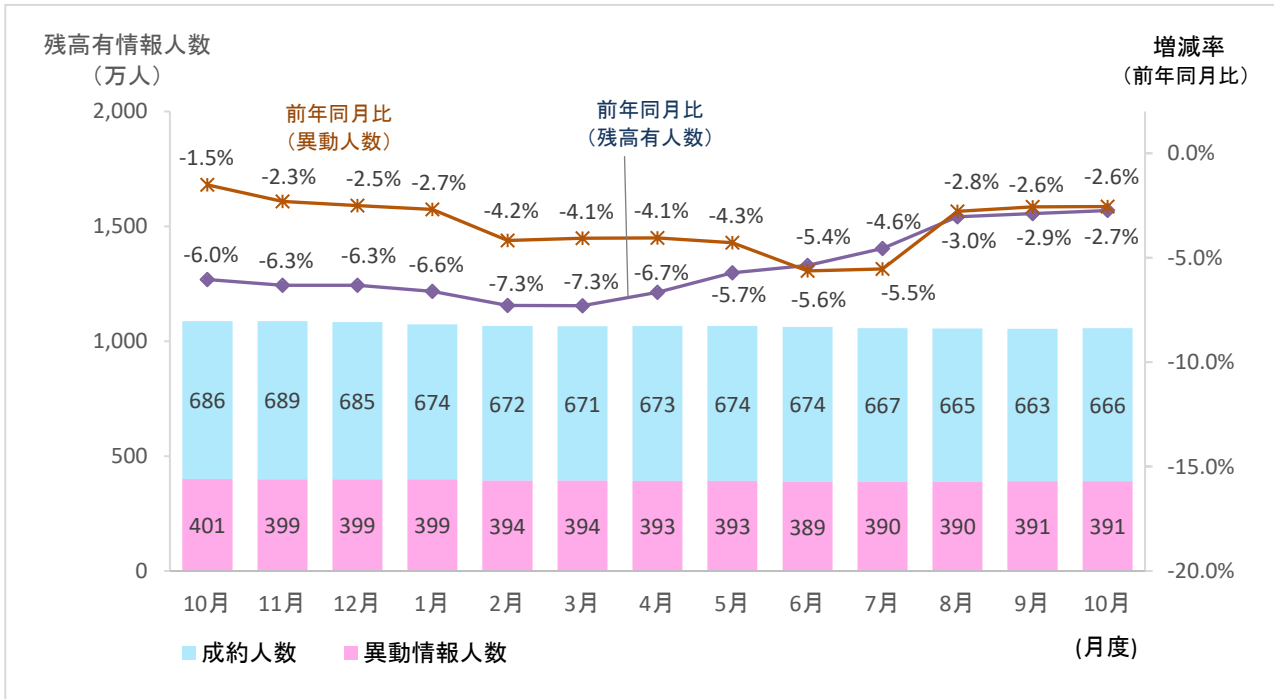
\* 毎月20日時点のデータ。

## 2. 登録件数および登録人数

### ■ 残高有情報件数・異動情報件数の推移



### ■ 残高有情報人数・異動情報人数の推移



■残高有情報・異動情報 件数・人数の推移 (2020年10月～2021年10月)

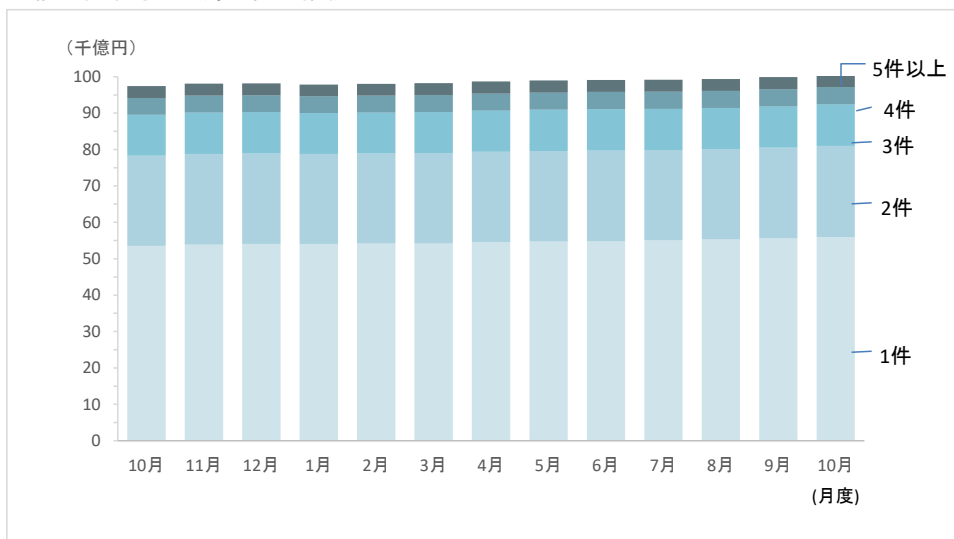
集計年月		2020年			2021年			
		10月度	11月度	12月度	1月度	2月度	3月度	4月度
総登録件数 (万件)	当月	18,243	18,245	18,239	18,197	18,190	18,186	18,195
	前年比	99.2%	99.2%	99.2%	99.0%	98.9%	98.8%	98.9%
残高有件数 (万件)	当月	1,608	1,612	1,605	1,588	1,581	1,581	1,582
	前年比	93.7%	93.5%	93.4%	93.1%	92.4%	92.4%	92.9%
異動情報件数 (万件)	当月	537	535	534	534	528	529	526
	前年比	98.1%	97.4%	97.0%	96.8%	95.5%	95.7%	95.6%
総登録人数 (万人)	当月	7,398	7,399	7,397	7,391	7,388	7,385	7,389
	前年比	99.7%	99.7%	99.6%	99.6%	99.5%	99.4%	99.4%
残高有人数 (万人)	当月	1,087	1,088	1,084	1,073	1,066	1,065	1,066
	前年比	94.0%	93.7%	93.7%	93.4%	92.7%	92.7%	93.3%
異動情報人数 (万人)	当月	401	399	399	399	394	394	393
	前年比	98.5%	97.7%	97.5%	97.3%	95.8%	95.9%	95.9%
1人当たりの残高有件数	当月	1.48	1.48	1.48	1.48	1.48	1.48	1.48

集計年月		2021年					
		5月度	6月度	7月度	8月度	9月度	10月度
総登録件数 (万件)	当月	18,179	18,167	18,159	18,156	18,157	18,161
	前年比	98.9%	99.1%	99.3%	99.4%	99.5%	99.6%
残高有件数 (万件)	当月	1,584	1,582	1,571	1,569	1,571	1,576
	前年比	93.9%	94.6%	95.7%	97.5%	97.8%	98.0%
異動情報件数 (万件)	当月	527	523	524	525	526	526
	前年比	95.3%	94.2%	94.3%	97.6%	97.9%	97.9%
総登録人数 (万人)	当月	7,387	7,386	7,383	7,383	7,384	7,385
	前年比	99.5%	99.6%	99.7%	99.7%	99.8%	99.8%
残高有人数 (万人)	当月	1,067	1,063	1,057	1,055	1,054	1,057
	前年比	94.3%	94.6%	95.4%	97.0%	97.1%	97.3%
異動情報人数 (万人)	当月	393	389	390	390	391	391
	前年比	95.7%	94.4%	94.5%	97.2%	97.4%	97.4%
1人当たりの残高有件数	当月	1.48	1.49	1.49	1.49	1.49	1.49

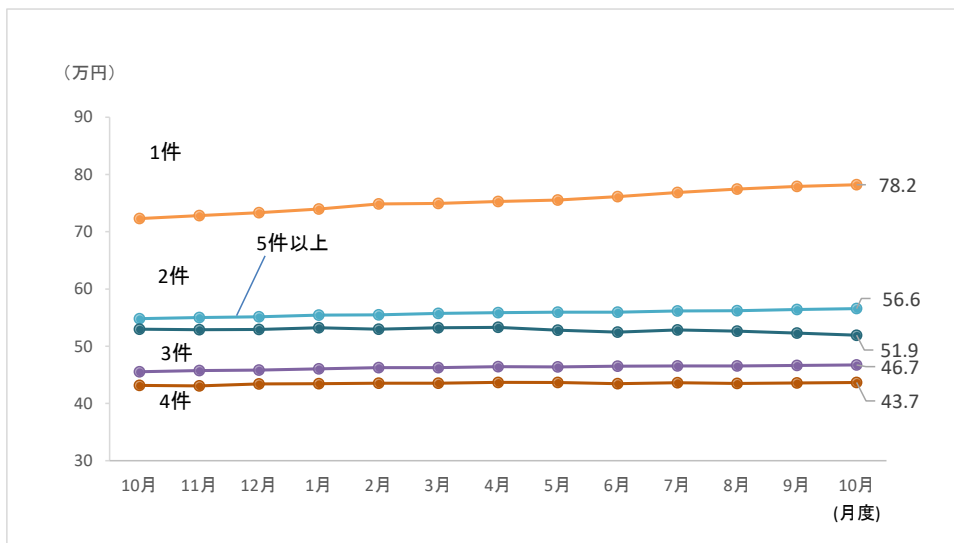
\* 毎月20日時点のデータ。

### 3. 借入件数毎の残高の推移

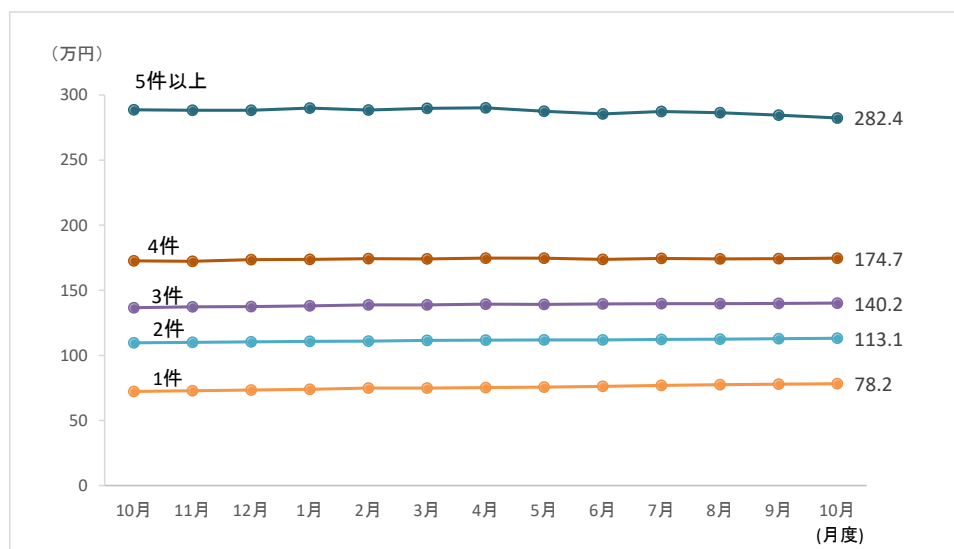
■借入件数毎の登録残高の推移



■1契約当たりの残高の推移(借入件数別)



■1人当たりの残高の推移(借入件数別)





■残高がある者の借入件数毎の登録状況の推移（2020年10月～2021年10月）

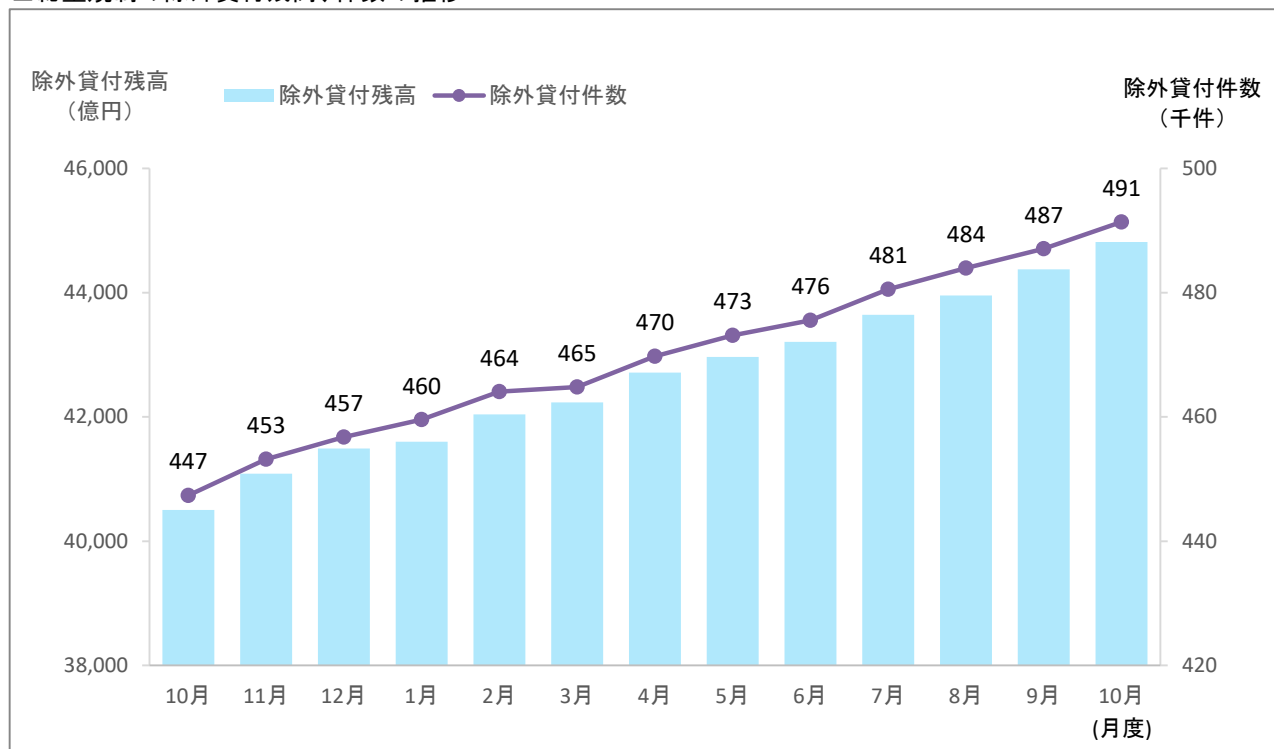
集計年月		2020年			2021年			
		10月度	11月度	12月度	1月度	2月度	3月度	4月度
1件	件数(万件)	741	740	738	731	724	724	725
	人数(万人)	741	740	738	731	724	724	725
	残高(億円)	53,536	53,848	54,079	54,079	54,202	54,235	54,538
	1契約当たりの残高(万円)	72.3	72.8	73.3	74.0	74.9	74.9	75.3
	1人当たりの残高(万円)	72.3	72.8	73.3	74.0	74.9	74.9	75.3
2件	件数(万件)	452	453	451	446	445	445	445
	人数(万人)	226	227	226	223	223	222	222
	残高(億円)	24,785	24,928	24,880	24,724	24,702	24,792	24,849
	1契約当たりの残高(万円)	54.8	55.0	55.2	55.4	55.5	55.7	55.9
	1人当たりの残高(万円)	109.6	110.0	110.3	110.8	111.0	111.5	111.7
3件	件数(万件)	247	249	247	244	244	244	244
	人数(万人)	82	83	82	81	81	81	81
	残高(億円)	11,259	11,375	11,313	11,223	11,283	11,291	11,319
	1契約当たりの残高(万円)	45.5	45.7	45.8	46.0	46.3	46.3	46.4
	1人当たりの残高(万円)	136.6	137.2	137.5	138.1	138.8	138.8	139.3
4件	件数(万件)	107	108	108	106	106	107	107
	人数(万人)	27	27	27	27	27	27	27
	残高(億円)	4,619	4,673	4,666	4,607	4,634	4,649	4,684
	1契約当たりの残高(万円)	43.2	43.1	43.4	43.4	43.6	43.5	43.7
	1人当たりの残高(万円)	172.7	172.3	173.6	173.7	174.2	174.1	174.7
5件以上	件数(万件)	61	63	62	61	61	62	62
	人数(万人)	11	11	11	11	11	11	11
	残高(億円)	3,248	3,312	3,272	3,232	3,247	3,285	3,296
	1契約当たりの残高(万円)	53.0	52.9	52.9	53.2	53.0	53.2	53.3
	1人当たりの残高(万円)	288.6	288.4	288.3	290.0	288.6	289.8	290.2

集計年月		2021年					
		5月度	6月度	7月度	8月度	9月度	10月度
1件	件数(万件)	724	720	717	714	714	715
	人数(万人)	724	720	717	714	714	715
	残高(億円)	54,718	54,793	55,067	55,319	55,599	55,911
	1契約当たりの残高(万円)	75.5	76.1	76.9	77.4	77.9	78.2
	1人当たりの残高(万円)	75.5	76.1	76.9	77.4	77.9	78.2
2件	件数(万件)	445	445	442	442	442	443
	人数(万人)	223	223	221	221	221	222
	残高(億円)	24,909	24,915	24,831	24,812	24,912	25,063
	1契約当たりの残高(万円)	56.0	55.9	56.1	56.2	56.4	56.6
	1人当たりの残高(万円)	111.9	111.9	112.3	112.4	112.8	113.1
3件	件数(万件)	244	245	243	243	243	245
	人数(万人)	81	82	81	81	81	82
	残高(億円)	11,330	11,389	11,294	11,294	11,351	11,427
	1契約当たりの残高(万円)	46.4	46.5	46.6	46.6	46.7	46.7
	1人当たりの残高(万円)	139.2	139.6	139.7	139.7	140.0	140.2
4件	件数(万件)	108	109	108	108	109	110
	人数(万人)	27	27	27	27	27	27
	残高(億円)	4,715	4,719	4,698	4,707	4,748	4,796
	1契約当たりの残高(万円)	43.7	43.4	43.6	43.5	43.6	43.7
	1人当たりの残高(万円)	174.7	173.8	174.5	174.0	174.4	174.7
5件以上	件数(万件)	62	63	62	62	63	64
	人数(万人)	11	12	11	11	12	12
	残高(億円)	3,297	3,303	3,277	3,286	3,301	3,325
	1契約当たりの残高(万円)	52.8	52.4	52.8	52.7	52.3	51.9
	1人当たりの残高(万円)	287.6	285.5	287.4	286.5	284.5	282.4

\* 毎月20日時点のデータ。

## 4. 総量規制の除外貸付の登録状況

■総量規制の除外貸付残高、件数の推移



■総量規制の除外貸付の登録状況推移 (2020年10月～2021年10月)

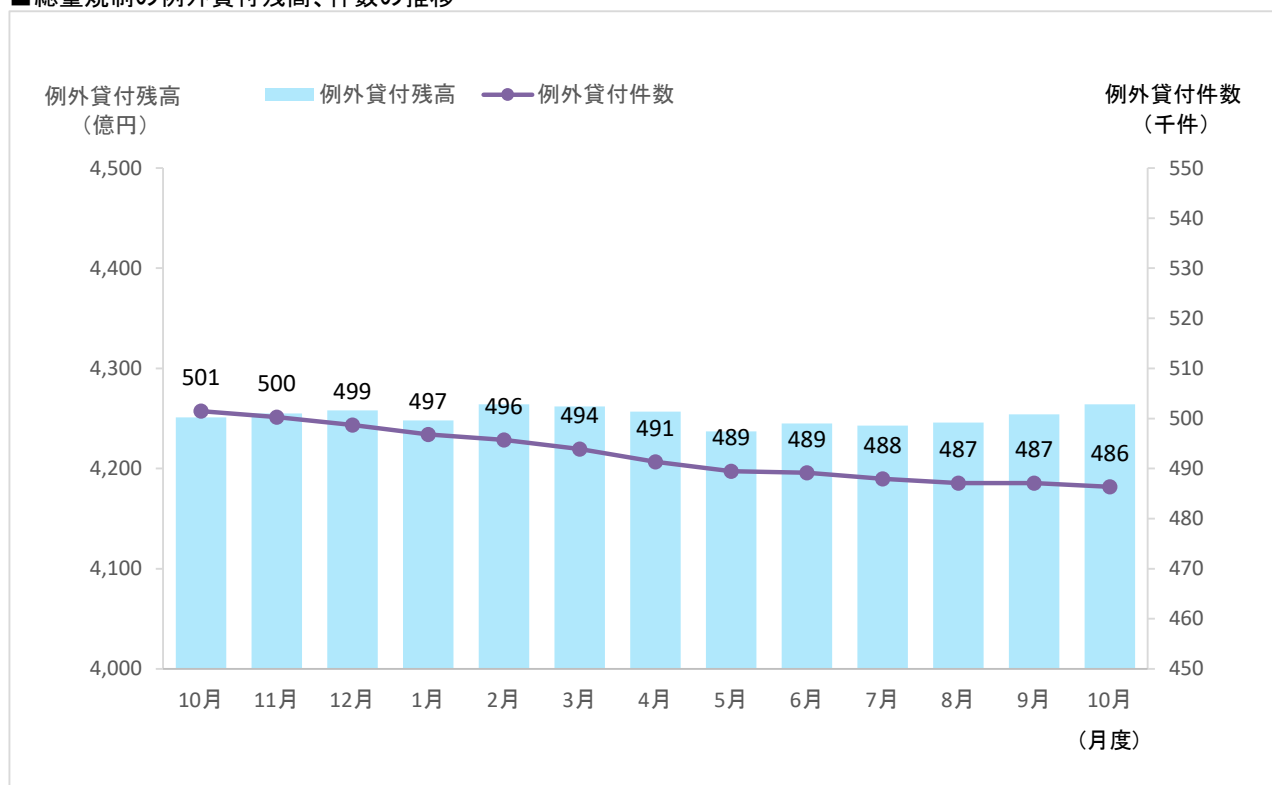
集計年月		2020年			2021年			
		10月度	11月度	12月度	1月度	2月度	3月度	4月度
除外貸付合計	件数(件)	447,366	453,192	456,730	459,544	464,063	464,804	469,737
	残高(億円)	40,502	41,084	41,491	41,598	42,039	42,231	42,713
	1契約当たりの残高(万円)	905.3	906.5	908.4	905.2	905.9	908.6	909.3
住宅ローン	件数(件)	378,338	382,744	385,988	389,063	393,075	393,573	398,292
	残高(億円)	29,095	29,455	29,803	30,059	30,419	30,622	31,124
	1契約当たりの残高(万円)	769.0	769.6	772.1	772.6	773.9	778.1	781.4
住宅ローン つなぎ融資	件数(件)	20,471	21,363	21,319	20,796	20,693	20,260	19,645
	残高(億円)	4,308	4,429	4,418	4,217	4,207	4,079	3,905
	1契約当たりの残高(万円)	2,104.5	2,073.3	2,072.3	2,027.6	2,033.2	2,013.2	1,987.7
オートローン	件数(件)	18,763	18,857	18,905	18,943	19,175	19,362	19,586
	残高(億円)	84	85	86	87	89	91	94
	1契約当たりの残高(万円)	44.6	45.2	45.6	45.7	46.4	47.1	47.9
高額医療費ローン	件数(件)	0	0	0	0	0	0	0
	残高(億円)	0.0	0.0	0.0	0.0	0.0	0.0	0.0
	1契約当たりの残高(万円)	0.0	0.0	0.0	0.0	0.0	0.0	0.0
有価証券担保ローン	件数(件)	272	273	273	273	275	270	265
	残高(億円)	17	17	18	17	18	18	17
	1契約当たりの残高(万円)	638.1	636.6	650.9	633.9	639.5	648.8	647.8
不動産担保ローン	件数(件)	29,390	29,829	30,137	30,368	30,747	31,246	31,862
	残高(億円)	6,977	7,079	7,150	7,202	7,291	7,407	7,559
	1契約当たりの残高(万円)	2,373.8	2,373.3	2,372.3	2,371.7	2,371.3	2,370.4	2,372.6
売却予定の 不動産担保ローン	件数(件)	132	126	108	101	98	93	87
	残高(億円)	22	18	17	16	15	15	14
	1契約当たりの残高(万円)	1,647.8	1,423.2	1,551.5	1,575.9	1,480.3	1,563.2	1,597.2

集計年月		2021年					
		5月度	6月度	7月度	8月度	9月度	10月度
除外貸付合計	件数(件)	473,094	475,538	480,526	483,924	487,070	491,377
	残高(億円)	42,965	43,207	43,644	43,954	44,376	44,817
	1契約当たりの残高(万円)	908.2	908.6	908.3	908.3	911.1	912.1
住宅ローン	件数(件)	400,983	402,761	406,659	409,505	411,603	414,905
	残高(億円)	31,345	31,467	31,761	31,972	32,198	32,445
	1契約当たりの残高(万円)	781.7	781.3	781.0	780.7	782.3	782.0
住宅ローン つなぎ融資	件数(件)	19,969	20,337	21,014	21,330	22,091	22,772
	残高(億円)	3,871	3,946	4,017	4,068	4,206	4,348
	1契約当たりの残高(万円)	1,938.4	1,940.5	1,911.7	1,907.1	1,904.0	1,909.2
オートローン	件数(件)	19,646	19,749	19,869	19,881	19,916	20,012
	残高(億円)	94	95	96	96	97	98
	1契約当たりの残高(万円)	48.0	48.3	48.5	48.5	48.7	49.1
高額医療費ローン	件数(件)	0	0	0	0	0	0
	残高(億円)	0.0	0.0	0.0	0.0	0.0	0.0
	1契約当たりの残高(万円)	0.0	0.0	0.0	0.0	0.0	0.0
有価証券担保ローン	件数(件)	272	264	262	257	266	260
	残高(億円)	17	17	17	16	17	17
	1契約当たりの残高(万円)	636.0	648.1	654.5	613.5	630.3	637.7
不動産担保ローン	件数(件)	32,142	32,350	32,641	32,856	33,109	33,345
	残高(億円)	7,623	7,669	7,740	7,786	7,845	7,894
	1契約当たりの残高(万円)	2,371.8	2,370.6	2,371.1	2,369.7	2,369.5	2,367.3
売却予定の 不動産担保ローン	件数(件)	82	77	81	95	85	83
	残高(億円)	14	12	13	16	13	16
	1契約当たりの残高(万円)	1,737.1	1,589.2	1,650.7	1,730.7	1,569.1	1,921.3

\* 毎月20日時点のデータ。

## 5. 総量規制の例外貸付の登録状況

■総量規制の例外貸付残高、件数の推移



■総量規制の例外貸付の登録状況推移 (2020年10月～2021年10月)

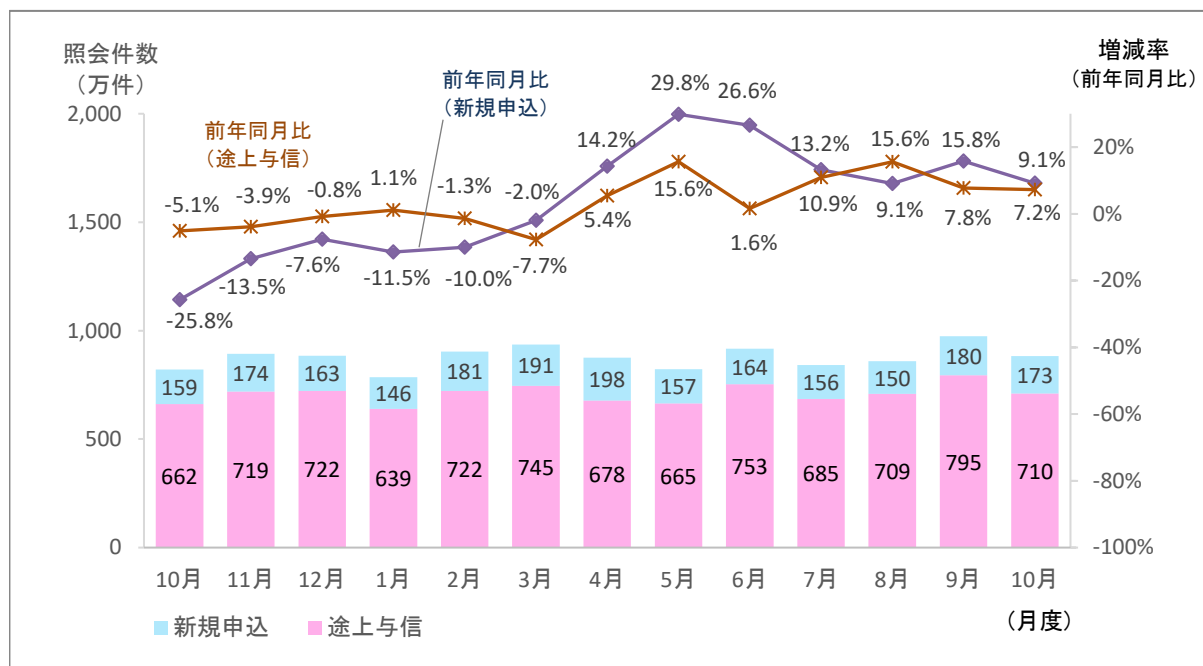
集計年月	2020年			2021年				
	10月度	11月度	12月度	1月度	2月度	3月度	4月度	
例外貸付合計	件数(件)	501,464	500,283	498,706	496,792	495,733	493,920	491,361
	残高(億円)	4,251	4,255	4,258	4,248	4,264	4,262	4,257
	1契約当たりの残高(万円)	84.8	85.1	85.4	85.5	86.0	86.3	86.6
緊急医療費ローン	件数(件)	19	19	19	19	20	21	22
	残高(億円)	0.1	0.1	0.1	0.1	0.1	0.1	0.1
	1契約当たりの残高(万円)	33.0	32.1	28.8	27.8	28.5	31.0	30.6
借換ローン	件数(件)	122,191	121,258	120,248	119,273	118,441	117,569	116,619
	残高(億円)	630	627	623	618	615	612	612
	1契約当たりの残高(万円)	51.6	51.7	51.8	51.8	51.9	52.1	52.5
個人事業主ローン	件数(件)	144,083	142,918	142,024	141,182	140,486	139,428	137,987
	残高(億円)	1,362	1,360	1,359	1,356	1,362	1,359	1,355
	1契約当たりの残高(万円)	94.6	95.2	95.7	96.0	97.0	97.5	98.2
新規事業ローン	件数(件)	9,195	9,135	9,119	9,100	9,049	9,022	8,867
	残高(億円)	467	462	463	461	465	465	463
	1契約当たりの残高(万円)	507.6	506.2	507.6	506.6	513.5	515.4	522.3
段階的借換	件数(件)	198,541	199,690	200,195	200,248	200,957	201,269	201,411
	残高(億円)	1,749	1,763	1,771	1,773	1,782	1,786	1,788
	1契約当たりの残高(万円)	88.1	88.3	88.5	88.5	88.7	88.7	88.8
特定緊急貸付	件数(件)	147	114	88	76	71	62	57
	残高(億円)	0.1	0.1	0.1	0.1	0.1	0.0	0.0
	1契約当たりの残高(万円)	8.0	8.1	8.2	8.2	8.2	7.9	7.9
つなぎ資金	件数(件)	0	0	0	0	0	0	0
	残高(億円)	0.0	0.0	0.0	0.0	0.0	0.0	0.0
	1契約当たりの残高(万円)	0.0	0.0	0.0	0.0	0.0	0.0	0.0
配偶者貸付	件数(件)	27,288	27,149	27,013	26,894	26,709	26,549	26,398
	残高(億円)	43	42	41	41	40	40	39
	1契約当たりの残高(万円)	15.7	15.6	15.3	15.2	15.1	14.9	14.8

集計年月		2021年					
		5月度	6月度	7月度	8月度	9月度	10月度
例外貸付合計	件数(件)	489,486	489,166	487,960	487,126	487,126	486,358
	残高(億円)	4,237	4,245	4,243	4,246	4,254	4,264
	1契約当たりの残高(万円)	86.6	86.8	87.0	87.2	87.3	87.7
緊急医療費ローン	件数(件)	23	21	21	21	21	18
	残高(億円)	0.1	0.1	0.1	0.1	0.1	0.0
	1契約当たりの残高(万円)	31.2	29.9	28.9	27.9	26.9	25.1
借換ローン	件数(件)	115,774	114,882	114,042	113,176	112,488	111,679
	残高(億円)	608	605	602	598	594	592
	1契約当たりの残高(万円)	52.5	52.7	52.8	52.8	52.8	53.0
個人事業主ローン	件数(件)	137,056	136,402	136,095	135,971	135,838	135,704
	残高(億円)	1,349	1,344	1,344	1,345	1,347	1,348
	1契約当たりの残高(万円)	98.4	98.5	98.8	98.9	99.1	99.4
新規事業ローン	件数(件)	8,840	8,796	8,759	8,747	8,730	8,712
	残高(億円)	453	454	451	454	453	458
	1契約当たりの残高(万円)	512.5	516.0	515.2	518.9	518.7	525.4
段階的借換	件数(件)	201,466	202,900	203,186	203,551	204,571	204,957
	残高(億円)	1,788	1,804	1,809	1,813	1,824	1,831
	1契約当たりの残高(万円)	88.7	88.9	89.0	89.1	89.2	89.3
特定緊急貸付	件数(件)	51	47	40	38	37	36
	残高(億円)	0.0	0.0	0.0	0.0	0.0	0.0
	1契約当たりの残高(万円)	8.2	7.9	7.8	8.0	8.1	7.8
つなぎ資金	件数(件)	0	0	0	0	0	0
	残高(億円)	0.0	0.0	0.0	0.0	0.0	0.0
	1契約当たりの残高(万円)	0.0	0.0	0.0	0.0	0.0	0.0
配偶者貸付	件数(件)	26,276	26,118	25,817	25,622	25,441	25,252
	残高(億円)	39	38	37	36	36	35
	1契約当たりの残高(万円)	14.8	14.6	14.4	14.2	14.1	13.9

\* 毎月20日時点のデータ。

## 6. 貸金業者からの照会件数

### ■照会件数の推移



### ■照会件数の推移 (2020年10月～2021年10月)

単位: 万件

集計年月		2020年			2021年			
		10月度	11月度	12月度	1月度	2月度	3月度	4月度
照会件数	当月	821	894	885	786	903	937	876
	前年比	90.0%	94.1%	97.9%	98.5%	96.8%	93.4%	107.3%
新規申込	当月	159	174	163	146	181	191	198
	前年比	74.2%	86.5%	92.4%	88.5%	90.0%	98.0%	114.2%
途上与信	当月	662	719	722	639	722	745	678
	前年比	94.9%	96.1%	99.2%	101.1%	98.7%	92.3%	105.4%

集計年月		2021年					
		5月度	6月度	7月度	8月度	9月度	10月度
照会件数	当月	822	917	841	859	975	884
	前年比	118.1%	105.3%	111.3%	114.4%	109.1%	107.6%
新規申込	当月	157	164	156	150	180	173
	前年比	129.8%	126.6%	113.2%	109.1%	115.8%	109.1%
途上与信	当月	665	753	685	709	795	710
	前年比	115.6%	101.6%	110.9%	115.6%	107.8%	107.2%

\* 各月度は、前月21日～当月20日までの合計。

## 7. 加盟貸金業者数

■加盟貸金業者数の推移（2020年10月～2021年10月）

単位：社

集計年月	2020年			2021年			
	10月度	11月度	12月度	1月度	2月度	3月度	4月度
加盟貸金業者	325	326	326	325	326	327	326
前月差増加数	1	2	0	0	1	1	1
新規加盟	1	1	0	0	1	0	1
会員の貸金業登録	0	1	0	0	0	1	0
前月差減少数	1	1	0	1	0	0	2
退会	0	0	0	1	0	0	2
会員の貸金業廃業等	1	1	0	0	0	0	0
前月差増減	0	1	0	-1	1	1	-1

集計年月	2021年					
	5月度	6月度	7月度	8月度	9月度	10月度
加盟貸金業者	326	327	327	327	327	326
前月差増加数	0	2	0	1	1	0
新規加盟	0	2	0	1	1	0
会員の貸金業登録	0	0	0	0	0	0
前月差減少数	0	1	0	1	1	1
退会	0	0	0	1	0	0
会員の貸金業廃業等	0	1	0	0	1	1
前月差増減	0	1	0	0	0	-1

\* 毎月20日時点のデータ。

◆過去の実績データについては、弊社ホームページよりご確認いただけます。(https://www.cic.co.jp/)