

## 2022年1月度 貸金情報統計概況

貸金業法の指定信用情報機関シー・アイ・シー(CIC)は、貸金情報統計を毎月公表しています。2022年1月度(2021年12月21日~2022年1月20日)の概況は以下の通りです。

### 【 Topics 】

- 貸金業者からの個人の借入残高(登録残高)は、増加基調が続いており、前年比2.2%増の **10兆21億円**で推移した。
- 新規申込件数は、前年比34.9%増と大きく伸長、10ヶ月連続で前年を上回る **197万件**となった。また、コロナ前の2020年1月度実績に対して17.3%上回った。

	当月	対前年増減率	対前月増減率
1. 登録残高	10兆21億円	2.2%	▲0.5%
2. 登録件数			
残高有件数	1,565万件	▲1.4%	▲0.9%
異動情報 <sup>※1</sup> 件数	529万件	▲1.0%	▲0.1%
3. 登録人数			
残高有人数	1,049万人	▲2.3%	▲0.9%
異動情報人数	393万人	▲1.5%	増減なし
4. 照会件数			
新規申込	197万件	34.9%	▲7.0%
途上与信	734万件	14.8%	22.6%
5. 加盟貸金業者数	325社	増減なし	▲1社

※1 異動情報とは「約定返済日より61日以上または3ヶ月以上支払いが延滞しているもの」を指す。

※2 本統計概況中の記載件数、人数、金額および比率は、表示単位未満を四捨五入して表示。

以上

本件に関するお問い合わせ先

※当リリースは、東商記者クラブ・日銀クラブに投函しています。

株式会社シー・アイ・シー 経営企画部 広報担当 関口・大塚

東京都新宿区西新宿1-23-7 新宿ファーストウエスト15階

Tel : 03-3348-0626 / Fax : 03-3345-1913 / Mail : cickouhou@cic.co.jp

## 2022年1月度 貸金情報統計

### ■登録状況(2022年1月20日時点)

	当月	前年比
登録残高の合計額	100,021億円	102.2%
一人当たりの残高有件数	1.49件	-
一契約当たりの残高	63.9万円	-

	件数		人数	
	当月	前年比	当月	前年比
総登録情報	18,011万件	99.0%	7,343万人	99.4%
残高有情報	1,565万件	98.6%	1,049万人	97.7%
異動情報	529万件	99.0%	393万人	98.5%

### ■残高がある者の借入件数毎の登録状況(2022年1月20日時点)

	件数		人数		残高	
	当月	前年比	当月	前年比	当月	前年比
合計	1,565万件	98.6%	1,049万人	97.7%	100,021億円	102.2%
1件	709万件	97.0%	709万人	97.0%	55,760億円	103.1%
2件	439万件	98.5%	220万人	98.5%	24,822億円	100.4%
3件	243万件	99.7%	81万人	99.7%	11,359億円	101.2%
4件	110万件	103.5%	27万人	103.5%	4,770億円	103.5%
5件以上	64万件	105.5%	12万人	105.7%	3,310億円	102.4%

### ■総量規制の除外・例外貸付の登録状況(2022年1月20日時点)

	件数		残高	
	当月	前年比	当月	前年比
除外合計	471,185件	102.5%	44,581億円	107.2%
住宅ローン	395,141件	101.6%	32,310億円	107.5%
住宅ローンつなぎ融資	21,871件	105.2%	4,159億円	98.6%
オートローン	20,087件	106.0%	100億円	115.4%
高額医療費ローン	0件	-	0.0億円	-
有価証券担保ローン	253件	92.7%	16億円	90.1%
不動産担保ローン	33,756件	111.2%	7,979億円	110.8%
売却予定の不動産担保ローン	77件	76.2%	17億円	108.6%
例外合計	483,219件	97.3%	4,263億円	100.3%
緊急医療費ローン	16件	84.2%	0.0億円	84.3%
借換ローン	109,417件	91.7%	582億円	94.1%
個人事業主ローン	135,087件	95.7%	1,355億円	99.9%
新規事業ローン	8,591件	94.4%	456億円	98.9%
段階的借換	205,441件	102.6%	1,837億円	103.6%
特定緊急貸付	31件	40.8%	0.0億円	37.4%
つなぎ資金	0件	-	0.0億円	-
配偶者貸付	24,636件	91.6%	33億円	81.9%

■照会件数(2021年12月21日～2022年1月20日の合計)

	当月	前年比
加盟貸金業者による照会件数	931万件	118.6%
新規申込	197万件	134.9%
途上与信	734万件	114.8%

■加盟貸金業者数(2022年1月20日時点)

	当月	前年差
加盟貸金業者数	325社	0

※貸金統計の見方について

集計対象情報	加盟貸金業者が当社に登録する個人顧客を相手方とする貸付契約 (クレジットカードキャッシング・カードローン・証書貸付等)
総登録情報	加盟貸金業者からの登録件数および人数の合計
残高有情報	加盟貸金業者からの登録貸金残高が1円以上の件数および人数の合計
異動情報	「残高有情報」のうち、約定返済日より61日以上または3ヶ月以上支払いが延滞している件数および人数の合計
残高がある者の借入件数毎の登録状況	「残高有情報」のうち、1件～5件以上それぞれの借入件数がある者の登録件数、人数、残高の合計
総量規制の除外・例外貸付の登録状況	「残高有情報」のうち、総量規制の除外貸付および例外貸付、それぞれの件数、残高の合計
照会件数	対象期間中の加盟貸金業者による貸付に係る照会件数の合計 ・新規申込…貸付契約の新規申込時に照会した件数 ・途上与信…契約途中に信用状況の確認などのために照会した件数
加盟貸金業者数	当社に加盟する貸金業登録会社の合計

ご参考

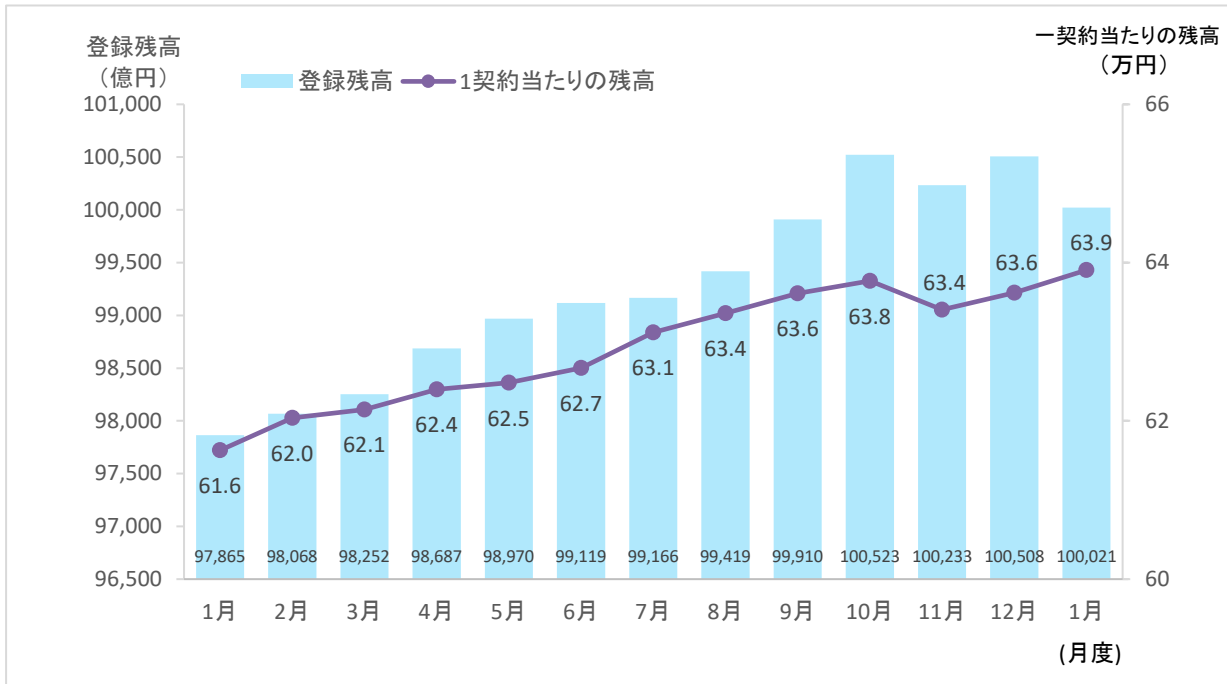
## 貸金情報統計資料

(2021年1月度～2022年1月度)

株式会社シー・アイ・シー

# 1. 登録残高

## ■登録残高の推移



## ■登録残高の推移 (2021年1月～2022年1月)

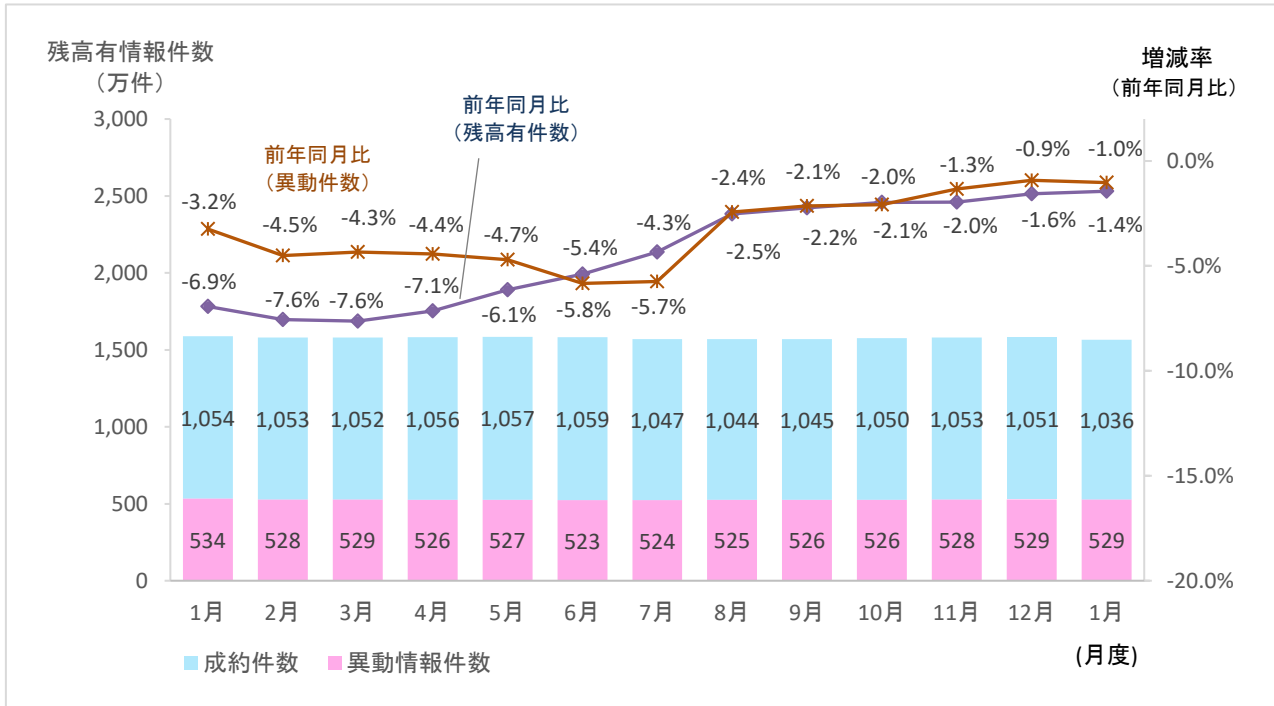
集計年月		2021年						
		1月度	2月度	3月度	4月度	5月度	6月度	7月度
登録残高の合計額 (億円)	当月	97,865	98,068	98,252	98,687	98,970	99,119	99,166
	前年比	101.9%	101.3%	100.5%	100.2%	100.8%	101.0%	101.7%
1契約当たりの残高(万円)	当月	61.6	62.0	62.1	62.4	62.5	62.7	63.1

集計年月		2021年					2022年
		8月度	9月度	10月度	11月度	12月度	1月度
登録残高の合計額 (億円)	当月	99,419	99,910	100,523	100,233	100,508	100,021
	前年比	102.7%	102.7%	103.2%	102.1%	102.3%	102.2%
1契約当たりの残高(万円)	当月	63.4	63.6	63.8	63.4	63.6	63.9

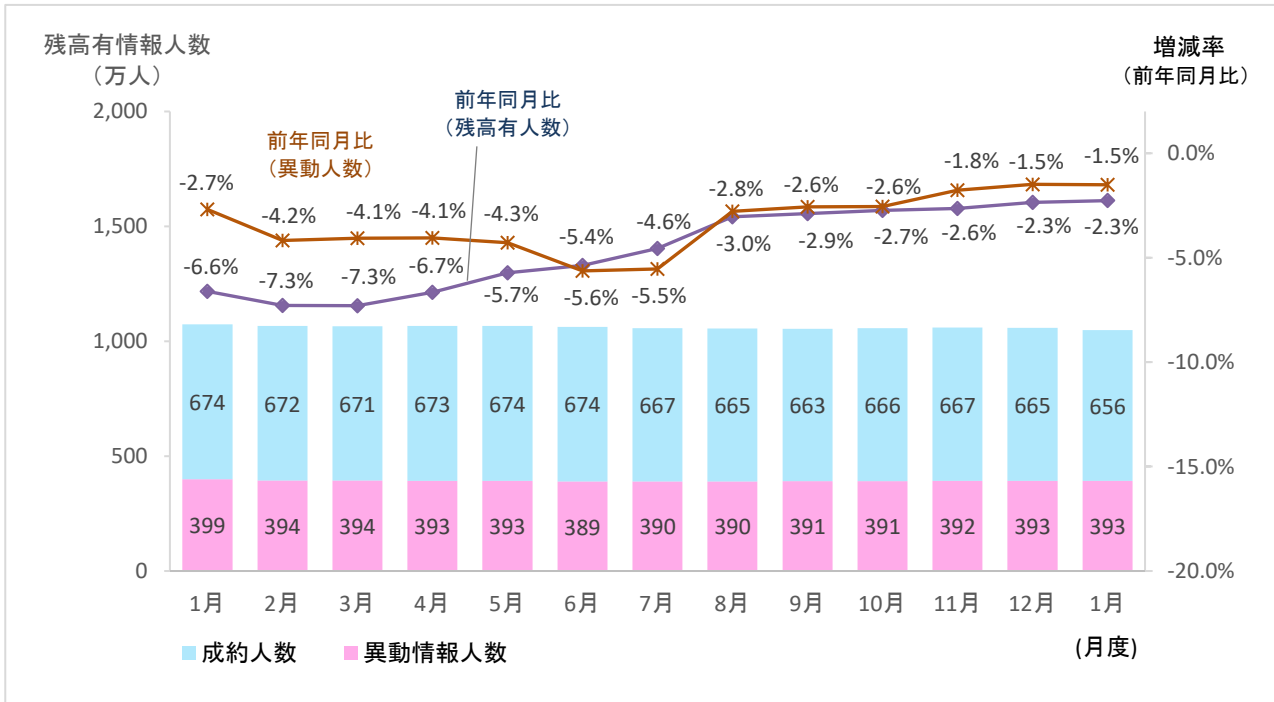
\* 毎月20日時点のデータ。

## 2. 登録件数および登録人数

### ■ 残高有情報件数・異動情報件数の推移



### ■ 残高有情報人数・異動情報人数の推移



■残高有情報・異動情報 件数・人数の推移 (2021年1月～2022年1月)

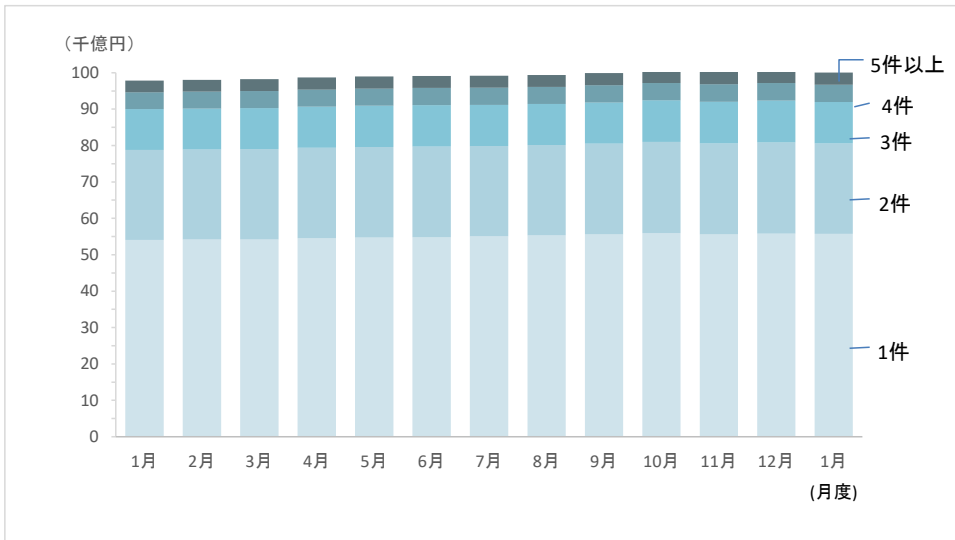
集計年月		2021年						
		1月度	2月度	3月度	4月度	5月度	6月度	7月度
総登録件数 (万件)	当月	18,197	18,190	18,186	18,195	18,179	18,167	18,159
	前年比	99.0%	98.9%	98.8%	98.9%	98.9%	99.1%	99.3%
残高有件数 (万件)	当月	1,588	1,581	1,581	1,582	1,584	1,582	1,571
	前年比	93.1%	92.4%	92.4%	92.9%	93.9%	94.6%	95.7%
異動情報件数 (万件)	当月	534	528	529	526	527	523	524
	前年比	96.8%	95.5%	95.7%	95.6%	95.3%	94.2%	94.3%
総登録人数 (万人)	当月	7,391	7,388	7,385	7,389	7,387	7,386	7,383
	前年比	99.6%	99.5%	99.4%	99.4%	99.5%	99.6%	99.7%
残高有人数 (万人)	当月	1,073	1,066	1,065	1,066	1,067	1,063	1,057
	前年比	93.4%	92.7%	92.7%	93.3%	94.3%	94.6%	95.4%
異動情報人数 (万人)	当月	399	394	394	393	393	389	390
	前年比	97.3%	95.8%	95.9%	95.9%	95.7%	94.4%	94.5%
1人当たりの残高有件数	当月	1.48	1.48	1.48	1.48	1.48	1.49	1.49

集計年月		2021年					2022年
		8月度	9月度	10月度	11月度	12月度	1月度
総登録件数 (万件)	当月	18,156	18,157	18,161	18,101	18,059	18,011
	前年比	99.4%	99.5%	99.6%	99.2%	99.0%	99.0%
残高有件数 (万件)	当月	1,569	1,571	1,576	1,581	1,580	1,565
	前年比	97.5%	97.8%	98.0%	98.0%	98.4%	98.6%
異動情報件数 (万件)	当月	525	526	526	528	529	529
	前年比	97.6%	97.9%	97.9%	98.7%	99.1%	99.0%
総登録人数 (万人)	当月	7,383	7,384	7,385	7,368	7,357	7,343
	前年比	99.7%	99.8%	99.8%	99.6%	99.5%	99.4%
残高有人数 (万人)	当月	1,055	1,054	1,057	1,059	1,058	1,049
	前年比	97.0%	97.1%	97.3%	97.4%	97.7%	97.7%
異動情報人数 (万人)	当月	390	391	391	392	393	393
	前年比	97.2%	97.4%	97.4%	98.2%	98.5%	98.5%
1人当たりの残高有件数	当月	1.49	1.49	1.49	1.49	1.49	1.49

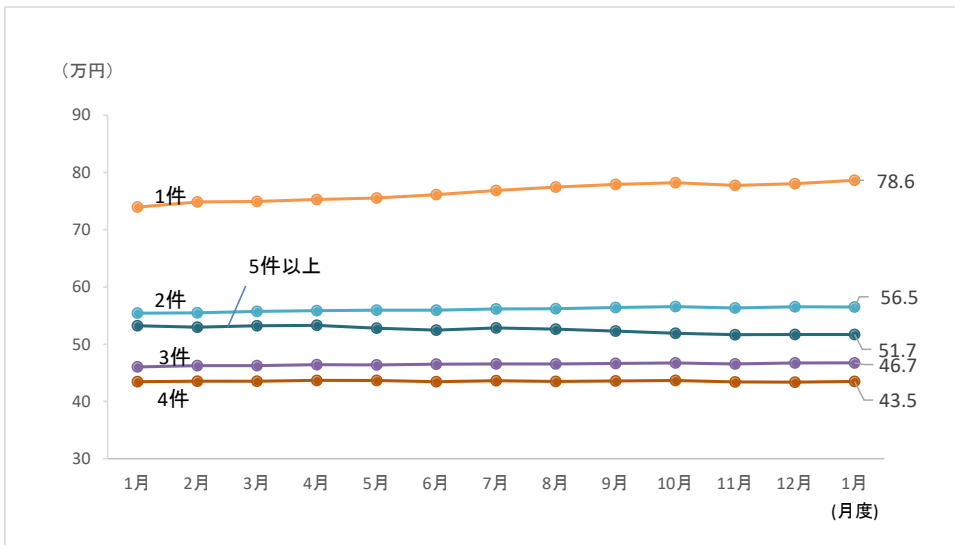
\* 毎月20日時点のデータ。

### 3. 借入件数毎の残高の推移

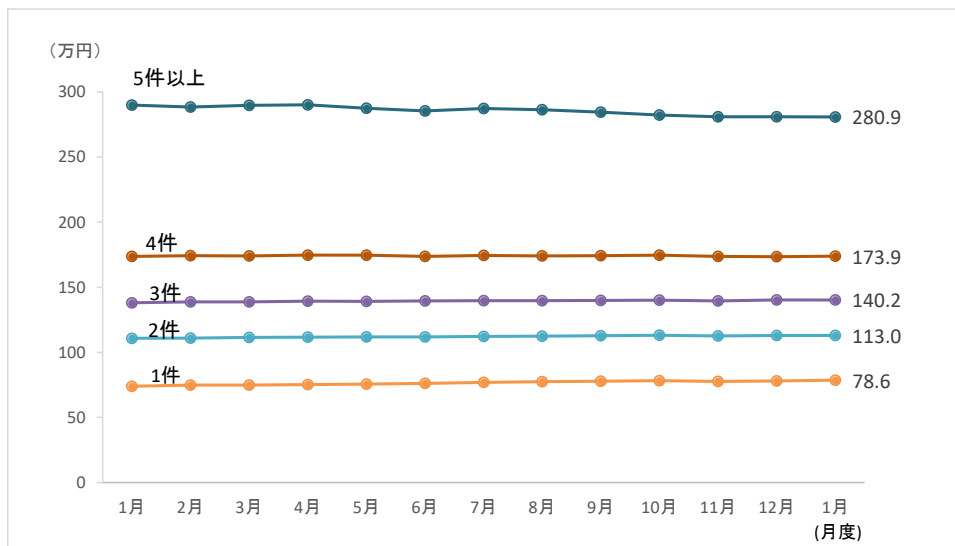
■ 借入件数毎の登録残高の推移



■ 1契約当たりの残高の推移(借入件数別)



■ 1人当たりの残高の推移(借入件数別)





■残高がある者の借入件数毎の登録状況の推移（2021年1月～2022年1月）

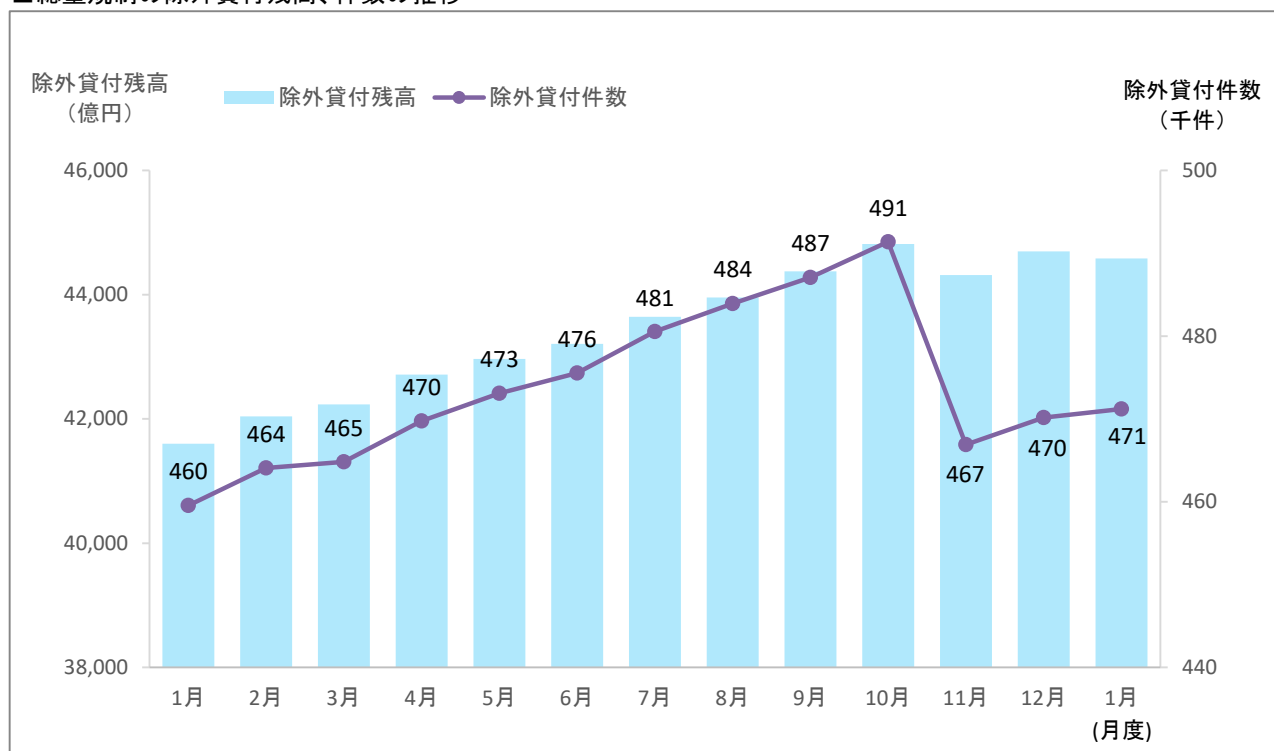
集計年月		2021年						
		1月度	2月度	3月度	4月度	5月度	6月度	7月度
1件	件数(万件)	731	724	724	725	724	720	717
	人数(万人)	731	724	724	725	724	720	717
	残高(億円)	54,079	54,202	54,235	54,538	54,718	54,793	55,067
	1契約当たりの残高(万円)	74.0	74.9	74.9	75.3	75.5	76.1	76.9
	1人当たりの残高(万円)	74.0	74.9	74.9	75.3	75.5	76.1	76.9
2件	件数(万件)	446	445	445	445	445	445	442
	人数(万人)	223	223	222	222	223	223	221
	残高(億円)	24,724	24,702	24,792	24,849	24,909	24,915	24,831
	1契約当たりの残高(万円)	55.4	55.5	55.7	55.9	56.0	55.9	56.1
	1人当たりの残高(万円)	110.8	111.0	111.5	111.7	111.9	111.9	112.3
3件	件数(万件)	244	244	244	244	244	245	243
	人数(万人)	81	81	81	81	81	82	81
	残高(億円)	11,223	11,283	11,291	11,319	11,330	11,389	11,294
	1契約当たりの残高(万円)	46.0	46.3	46.3	46.4	46.4	46.5	46.6
	1人当たりの残高(万円)	138.1	138.8	138.8	139.3	139.2	139.6	139.7
4件	件数(万件)	106	106	107	107	108	109	108
	人数(万人)	27	27	27	27	27	27	27
	残高(億円)	4,607	4,634	4,649	4,684	4,715	4,719	4,698
	1契約当たりの残高(万円)	43.4	43.6	43.5	43.7	43.7	43.4	43.6
	1人当たりの残高(万円)	173.7	174.2	174.1	174.7	174.7	173.8	174.5
5件以上	件数(万件)	61	61	62	62	62	63	62
	人数(万人)	11	11	11	11	11	12	11
	残高(億円)	3,232	3,247	3,285	3,296	3,297	3,303	3,277
	1契約当たりの残高(万円)	53.2	53.0	53.2	53.3	52.8	52.4	52.8
	1人当たりの残高(万円)	290.0	288.6	289.8	290.2	287.6	285.5	287.4

集計年月		2021年					2022年
		8月度	9月度	10月度	11月度	12月度	1月度
1件	件数(万件)	714	714	715	715	715	709
	人数(万人)	714	714	715	715	715	709
	残高(億円)	55,319	55,599	55,911	55,609	55,788	55,760
	1契約当たりの残高(万円)	77.4	77.9	78.2	77.7	78.0	78.6
	1人当たりの残高(万円)	77.4	77.9	78.2	77.7	78.0	78.6
2件	件数(万件)	442	442	443	444	444	439
	人数(万人)	221	221	222	222	222	220
	残高(億円)	24,812	24,912	25,063	25,014	25,082	24,822
	1契約当たりの残高(万円)	56.2	56.4	56.6	56.3	56.5	56.5
	1人当たりの残高(万円)	112.4	112.8	113.1	112.7	113.1	113.0
3件	件数(万件)	243	243	245	246	246	243
	人数(万人)	81	81	82	82	82	81
	残高(億円)	11,294	11,351	11,427	11,439	11,482	11,359
	1契約当たりの残高(万円)	46.6	46.7	46.7	46.5	46.7	46.7
	1人当たりの残高(万円)	139.7	140.0	140.2	139.6	140.2	140.2
4件	件数(万件)	108	109	110	111	111	110
	人数(万人)	27	27	27	28	28	27
	残高(億円)	4,707	4,748	4,796	4,814	4,806	4,770
	1契約当たりの残高(万円)	43.5	43.6	43.7	43.4	43.4	43.5
	1人当たりの残高(万円)	174.0	174.4	174.7	173.7	173.5	173.9
5件以上	件数(万件)	62	63	64	65	65	64
	人数(万人)	11	12	12	12	12	12
	残高(億円)	3,286	3,301	3,325	3,357	3,349	3,310
	1契約当たりの残高(万円)	52.7	52.3	51.9	51.7	51.7	51.7
	1人当たりの残高(万円)	286.5	284.5	282.4	281.0	281.0	280.9

\* 毎月20日時点のデータ。

## 4. 総量規制の除外貸付の登録状況

■総量規制の除外貸付残高、件数の推移



■総量規制の除外貸付の登録状況推移 (2021年1月～2022年1月)

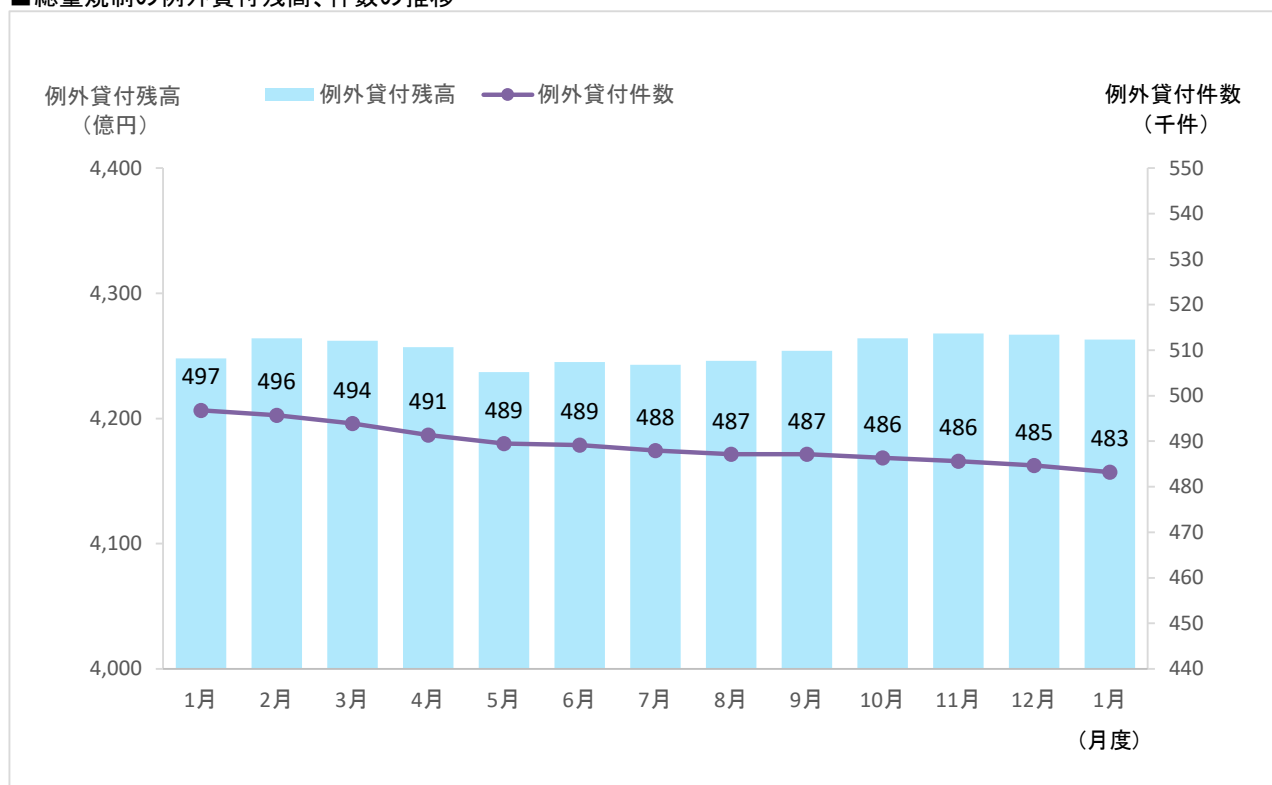
集計年月		2021年						
		1月度	2月度	3月度	4月度	5月度	6月度	7月度
除外貸付合計	件数(件)	459,544	464,063	464,804	469,737	473,094	475,538	480,526
	残高(億円)	41,598	42,039	42,231	42,713	42,965	43,207	43,644
	1契約当たりの残高(万円)	905.2	905.9	908.6	909.3	908.2	908.6	908.3
住宅ローン	件数(件)	389,063	393,075	393,573	398,292	400,983	402,761	406,659
	残高(億円)	30,059	30,419	30,622	31,124	31,345	31,467	31,761
	1契約当たりの残高(万円)	772.6	773.9	778.1	781.4	781.7	781.3	781.0
住宅ローン つなぎ融資	件数(件)	20,796	20,693	20,260	19,645	19,969	20,337	21,014
	残高(億円)	4,217	4,207	4,079	3,905	3,871	3,946	4,017
	1契約当たりの残高(万円)	2,027.6	2,033.2	2,013.2	1,987.7	1,938.4	1,940.5	1,911.7
オートローン	件数(件)	18,943	19,175	19,362	19,586	19,646	19,749	19,869
	残高(億円)	87	89	91	94	94	95	96
	1契約当たりの残高(万円)	45.7	46.4	47.1	47.9	48.0	48.3	48.5
高額医療費ローン	件数(件)	0	0	0	0	0	0	0
	残高(億円)	0.0	0.0	0.0	0.0	0.0	0.0	0.0
	1契約当たりの残高(万円)	0.0	0.0	0.0	0.0	0.0	0.0	0.0
有価証券担保ローン	件数(件)	273	275	270	265	272	264	262
	残高(億円)	17	18	18	17	17	17	17
	1契約当たりの残高(万円)	633.9	639.5	648.8	647.8	636.0	648.1	654.5
不動産担保ローン	件数(件)	30,368	30,747	31,246	31,862	32,142	32,350	32,641
	残高(億円)	7,202	7,291	7,407	7,559	7,623	7,669	7,740
	1契約当たりの残高(万円)	2,371.7	2,371.3	2,370.4	2,372.6	2,371.8	2,370.6	2,371.1
売却予定の 不動産担保ローン	件数(件)	101	98	93	87	82	77	81
	残高(億円)	16	15	15	14	14	12	13
	1契約当たりの残高(万円)	1,575.9	1,480.3	1,563.2	1,597.2	1,737.1	1,589.2	1,650.7

集計年月		2021年					2022年
		8月度	9月度	10月度	11月度	12月度	1月度
除外貸付合計	件数(件)	483,924	487,070	491,377	466,898	470,140	471,185
	残高(億円)	43,954	44,376	44,817	44,318	44,698	44,581
	1契約当たりの残高(万円)	908.3	911.1	912.1	949.2	950.7	946.1
住宅ローン	件数(件)	409,505	411,603	414,905	390,254	393,411	395,141
	残高(億円)	31,972	32,198	32,445	31,889	32,262	32,310
	1契約当たりの残高(万円)	780.7	782.3	782.0	817.1	820.1	817.7
住宅ローン つなぎ融資	件数(件)	21,330	22,091	22,772	22,686	22,611	21,871
	残高(億円)	4,068	4,206	4,348	4,357	4,319	4,159
	1契約当たりの残高(万円)	1,907.1	1,904.0	1,909.2	1,920.5	1,910.3	1,901.4
オートローン	件数(件)	19,881	19,916	20,012	20,060	20,079	20,087
	残高(億円)	96	97	98	99	100	100
	1契約当たりの残高(万円)	48.5	48.7	49.1	49.5	49.8	49.8
高額医療費ローン	件数(件)	0	0	0	0	0	0
	残高(億円)	0.0	0.0	0.0	0.0	0.0	0.0
	1契約当たりの残高(万円)	0.0	0.0	0.0	0.0	0.0	0.0
有価証券担保ローン	件数(件)	257	266	260	259	254	253
	残高(億円)	16	17	17	17	16	16
	1契約当たりの残高(万円)	613.5	630.3	637.7	643.3	616.1	616.1
不動産担保ローン	件数(件)	32,856	33,109	33,345	33,562	33,709	33,756
	残高(億円)	7,786	7,845	7,894	7,941	7,985	7,979
	1契約当たりの残高(万円)	2,369.7	2,369.5	2,367.3	2,366.0	2,368.7	2,363.9
売却予定の 不動産担保ローン	件数(件)	95	85	83	77	76	77
	残高(億円)	16	13	16	15	16	17
	1契約当たりの残高(万円)	1,730.7	1,569.1	1,921.3	1,969.0	2,099.2	2,245.0

\* 毎月20日時点のデータ。

## 5. 総量規制の例外貸付の登録状況

■総量規制の例外貸付残高、件数の推移



■総量規制の例外貸付の登録状況推移 (2021年1月～2022年1月)

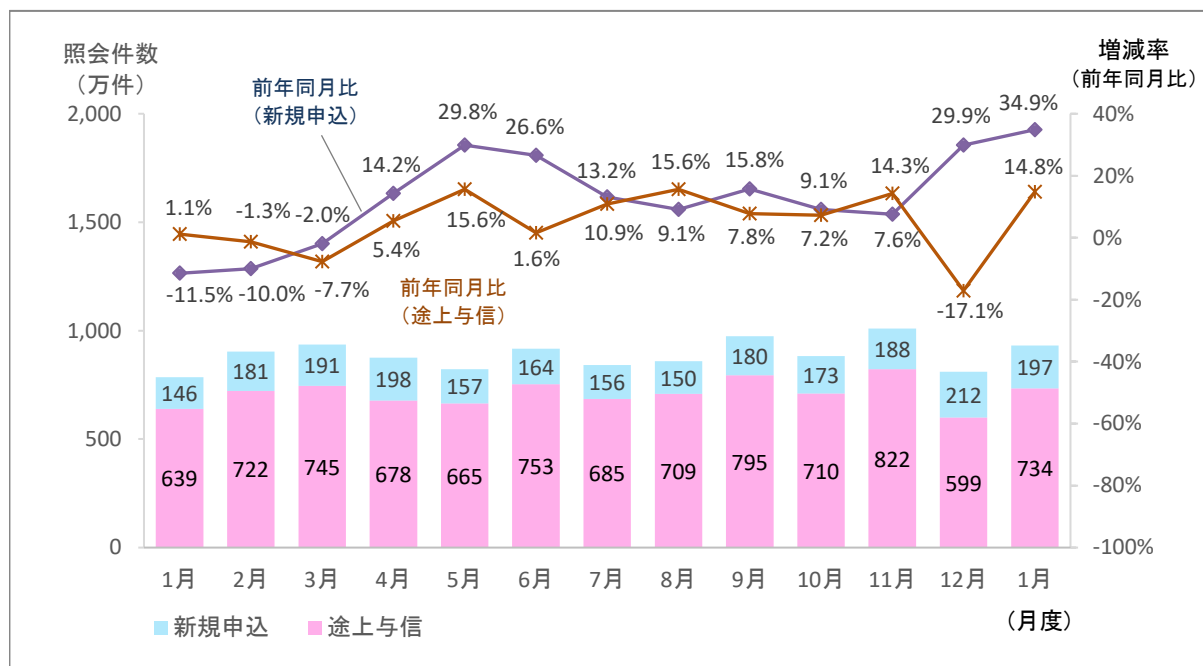
集計年月		2021年						
		1月度	2月度	3月度	4月度	5月度	6月度	7月度
例外貸付合計	件数(件)	496,792	495,733	493,920	491,361	489,486	489,166	487,960
	残高(億円)	4,248	4,264	4,262	4,257	4,237	4,245	4,243
	1契約当たりの残高(万円)	85.5	86.0	86.3	86.6	86.6	86.8	87.0
緊急医療費ローン	件数(件)	19	20	21	22	23	21	21
	残高(億円)	0.1	0.1	0.1	0.1	0.1	0.1	0.1
	1契約当たりの残高(万円)	27.8	28.5	31.0	30.6	31.2	29.9	28.9
借換ローン	件数(件)	119,273	118,441	117,569	116,619	115,774	114,882	114,042
	残高(億円)	618	615	612	612	608	605	602
	1契約当たりの残高(万円)	51.8	51.9	52.1	52.5	52.5	52.7	52.8
個人事業主ローン	件数(件)	141,182	140,486	139,428	137,987	137,056	136,402	136,095
	残高(億円)	1,356	1,362	1,359	1,355	1,349	1,344	1,344
	1契約当たりの残高(万円)	96.0	97.0	97.5	98.2	98.4	98.5	98.8
新規事業ローン	件数(件)	9,100	9,049	9,022	8,867	8,840	8,796	8,759
	残高(億円)	461	465	465	463	453	454	451
	1契約当たりの残高(万円)	506.6	513.5	515.4	522.3	512.5	516.0	515.2
段階的借換	件数(件)	200,248	200,957	201,269	201,411	201,466	202,900	203,186
	残高(億円)	1,773	1,782	1,786	1,788	1,788	1,804	1,809
	1契約当たりの残高(万円)	88.5	88.7	88.7	88.8	88.7	88.9	89.0
特定緊急貸付	件数(件)	76	71	62	57	51	47	40
	残高(億円)	0.1	0.1	0.0	0.0	0.0	0.0	0.0
	1契約当たりの残高(万円)	8.2	8.2	7.9	7.9	8.2	7.9	7.8
つなぎ資金	件数(件)	0	0	0	0	0	0	0
	残高(億円)	0.0	0.0	0.0	0.0	0.0	0.0	0.0
	1契約当たりの残高(万円)	0.0	0.0	0.0	0.0	0.0	0.0	0.0
配偶者貸付	件数(件)	26,894	26,709	26,549	26,398	26,276	26,118	25,817
	残高(億円)	41	40	40	39	39	38	37
	1契約当たりの残高(万円)	15.2	15.1	14.9	14.8	14.8	14.6	14.4

集計年月		2021年					2022年
		8月度	9月度	10月度	11月度	12月度	1月度
例外貸付合計	件数(件)	487,126	487,126	486,358	485,631	484,671	483,219
	残高(億円)	4,246	4,254	4,264	4,268	4,267	4,263
	1契約当たりの残高(万円)	87.2	87.3	87.7	87.9	88.0	88.2
緊急医療費ローン	件数(件)	21	21	18	16	16	16
	残高(億円)	0.1	0.1	0.0	0.0	0.0	0.0
	1契約当たりの残高(万円)	27.9	26.9	25.1	27.0	24.6	27.9
借換ローン	件数(件)	113,176	112,488	111,679	111,019	110,272	109,417
	残高(億円)	598	594	592	590	586	582
	1契約当たりの残高(万円)	52.8	52.8	53.0	53.2	53.2	53.2
個人事業主ローン	件数(件)	135,971	135,838	135,704	135,341	135,310	135,087
	残高(億円)	1,345	1,347	1,348	1,349	1,350	1,355
	1契約当たりの残高(万円)	98.9	99.1	99.4	99.7	99.8	100.3
新規事業ローン	件数(件)	8,747	8,730	8,712	8,687	8,658	8,591
	残高(億円)	454	453	458	456	457	456
	1契約当たりの残高(万円)	518.9	518.7	525.4	524.8	527.5	530.6
段階的借換	件数(件)	203,551	204,571	204,957	205,542	205,568	205,441
	残高(億円)	1,813	1,824	1,831	1,838	1,840	1,837
	1契約当たりの残高(万円)	89.1	89.2	89.3	89.4	89.5	89.4
特定緊急貸付	件数(件)	38	37	36	35	33	31
	残高(億円)	0.0	0.0	0.0	0.0	0.0	0.0
	1契約当たりの残高(万円)	8.0	8.1	7.8	7.6	9.0	7.6
つなぎ資金	件数(件)	0	0	0	0	0	0
	残高(億円)	0.0	0.0	0.0	0.0	0.0	0.0
	1契約当たりの残高(万円)	0.0	0.0	0.0	0.0	0.0	0.0
配偶者貸付	件数(件)	25,622	25,441	25,252	24,991	24,814	24,636
	残高(億円)	36	36	35	35	34	33
	1契約当たりの残高(万円)	14.2	14.1	13.9	13.8	13.7	13.6

\* 毎月20日時点のデータ。

## 6. 貸金業者からの照会件数

### ■照会件数の推移



### ■照会件数の推移 (2021年1月～2022年1月)

単位: 万件

集計年月		2021年						
		1月度	2月度	3月度	4月度	5月度	6月度	7月度
照会件数	当月	786	903	937	876	822	917	841
	前年比	98.5%	96.8%	93.4%	107.3%	118.1%	105.3%	111.3%
新規申込	当月	146	181	191	198	157	164	156
	前年比	88.5%	90.0%	98.0%	114.2%	129.8%	126.6%	113.2%
途上与信	当月	639	722	745	678	665	753	685
	前年比	101.1%	98.7%	92.3%	105.4%	115.6%	101.6%	110.9%

集計年月		2021年					2022年
		8月度	9月度	10月度	11月度	12月度	1月度
照会件数	当月	859	975	884	1,010	811	931
	前年比	114.4%	109.1%	107.6%	113.0%	91.6%	118.6%
新規申込	当月	150	180	173	188	212	197
	前年比	109.1%	115.8%	109.1%	107.6%	129.9%	134.9%
途上与信	当月	709	795	710	822	599	734
	前年比	115.6%	107.8%	107.2%	114.3%	82.9%	114.8%

\* 各月度は、前月21日～当月20日までの合計。

## 7. 加盟貸金業者数

■加盟貸金業者数の推移（2021年1月～2022年1月）

単位：社

集計年月	2021年						
	1月度	2月度	3月度	4月度	5月度	6月度	7月度
加盟貸金業者	325	326	327	326	326	327	327
前月差増加数	0	1	1	1	0	2	0
新規加盟	0	1	0	1	0	2	0
会員の貸金業登録	0	0	1	0	0	0	0
前月差減少数	1	0	0	2	0	1	0
退会	1	0	0	2	0	0	0
会員の貸金業廃業等	0	0	0	0	0	1	0
前月差増減	-1	1	1	-1	0	1	0

集計年月	2021年					2022年
	8月度	9月度	10月度	11月度	12月度	1月度
加盟貸金業者	327	327	326	326	326	325
前月差増加数	1	1	0	1	0	0
新規加盟	1	1	0	0	0	0
会員の貸金業登録	0	0	0	1	0	0
前月差減少数	1	1	1	1	0	1
退会	1	0	0	1	0	1
会員の貸金業廃業等	0	1	1	0	0	0
前月差増減	0	0	-1	0	0	-1

\* 毎月20日時点のデータ。

◆過去の実績データについては、弊社ホームページよりご確認ください。(https://www.cic.co.jp/)