

2022年2月度 貸金情報統計概況

貸金業法の指定信用情報機関シー・アイ・シー(CIC)は、貸金情報統計を毎月公表しています。2022年2月度(2022年1月21日～2022年2月20日)の概況は以下の通りです。

【 Topics 】

- 貸金業者からの個人の借入残高(登録残高)は、増加基調が続いており、前年比1.9%増の **9兆9,963億円**となった。
- 新規申込件数は、前年比26.1%増と大きく伸長、11ヶ月連続で前年を上回る **228万件**となった。

	当月	対前年増減率	対前月増減率
1. 登録残高	9兆9,963億円	1.9%	▲0.1%
2. 登録件数			
残高有件数	1,566万件	▲0.9%	0.1%
異動情報 ^{※1} 件数	530万件	0.3%	0.2%
3. 登録人数			
残高有人数	1,048万人	▲1.7%	▲0.1%
異動情報人数	394万人	増減なし	0.2%
4. 照会件数			
新規申込	228万件	26.1%	15.6%
途上与信	725万件	0.5%	▲1.2%
5. 加盟貸金業者数	325社	▲1社	増減なし

※1 異動情報とは「約定返済日より61日以上または3ヶ月以上支払いが延滞しているもの」を指す。

※2 本統計概況中の記載件数、人数、金額および比率は、表示単位未満を四捨五入して表示。

以上

本件に関するお問い合わせ先

※当リリースは、東商記者クラブ・日銀クラブに投函しています。

株式会社シー・アイ・シー 経営企画部 広報担当 関口・大塚

東京都新宿区西新宿1-23-7 新宿ファーストウエスト15階

Tel : 03-3348-0626 / Fax : 03-3345-1913 / Mail : cickouhou@cic.co.jp

2022年2月度 貸金情報統計

■登録状況(2022年2月20日時点)

	当月	前年比
登録残高の合計額	99,963億円	101.9%
一人当たりの残高有件数	1.49件	-
一契約当たりの残高	63.8万円	-

	件数		人数	
	当月	前年比	当月	前年比
総登録情報	18,007万件	99.0%	7,344万人	99.4%
残高有情報	1,566万件	99.1%	1,048万人	98.3%
異動情報	530万件	100.3%	394万人	100.0%

■残高がある者の借入件数毎の登録状況(2022年2月20日時点)

	件数		人数		残高	
	当月	前年比	当月	前年比	当月	前年比
合計	1,566万件	99.1%	1,048万人	98.3%	99,963億円	101.9%
1件	707万件	97.7%	707万人	97.7%	55,775億円	102.9%
2件	439万件	98.7%	220万人	98.7%	24,730億円	100.1%
3件	244万件	100.1%	81万人	100.1%	11,354億円	100.6%
4件	111万件	104.2%	28万人	104.2%	4,792億円	103.4%
5件以上	65万件	106.3%	12万人	106.6%	3,312億円	102.0%

■総量規制の除外・例外貸付の登録状況(2022年2月20日時点)

	件数		残高	
	当月	前年比	当月	前年比
除外合計	468,287件	100.9%	44,409億円	105.6%
住宅ローン	394,345件	100.3%	32,374億円	106.4%
住宅ローンつなぎ融資	19,867件	96.0%	3,935億円	93.5%
オートローン	20,148件	105.1%	101億円	113.3%
高額医療費ローン	0件	-	0.0億円	-
有価証券担保ローン	254件	92.4%	16億円	88.4%
不動産担保ローン	33,605件	109.3%	7,965億円	109.2%
売却予定の不動産担保ローン	68件	69.4%	18億円	125.4%
例外合計	482,489件	97.3%	4,272億円	100.2%
緊急医療費ローン	16件	80.0%	0.0億円	75.1%
借換ローン	108,674件	91.8%	578億円	94.0%
個人事業主ローン	135,103件	96.2%	1,360億円	99.8%
新規事業ローン	8,592件	94.9%	460億円	99.0%
段階的借換	205,940件	102.5%	1,841億円	103.3%
特定緊急貸付	31件	43.7%	0.0億円	39.0%
つなぎ資金	0件	-	0.0億円	-
配偶者貸付	24,133件	90.4%	33億円	81.9%

■照会件数(2022年1月21日～2022年2月20日の合計)

	当月	前年比
加盟貸金業者による照会件数	953万件	105.6%
新規申込	228万件	126.1%
途上与信	725万件	100.5%

■加盟貸金業者数(2022年2月20日時点)

	当月	前年差
加盟貸金業者数	325社	▲ 1

※貸金統計の見方について

集計対象情報	加盟貸金業者が当社に登録する個人顧客を相手方とする貸付契約 (クレジットカードキャッシング・カードローン・証書貸付等)
総登録情報	加盟貸金業者からの登録件数および人数の合計
残高有情報	加盟貸金業者からの登録貸金残高が1円以上の件数および人数の合計
異動情報	「残高有情報」のうち、約定返済日より61日以上または3ヶ月以上支払いが延滞している件数および人数の合計
残高がある者の借入件数毎の登録状況	「残高有情報」のうち、1件～5件以上それぞれの借入件数がある者の登録件数、人数、残高の合計
総量規制の除外・例外貸付の登録状況	「残高有情報」のうち、総量規制の除外貸付および例外貸付、それぞれの件数、残高の合計
照会件数	対象期間中の加盟貸金業者による貸付に係る照会件数の合計 ・新規申込…貸付契約の新規申込時に照会した件数 ・途上与信…契約途中に信用状況の確認などのために照会した件数
加盟貸金業者数	当社に加盟する貸金業登録会社の合計

ご参考

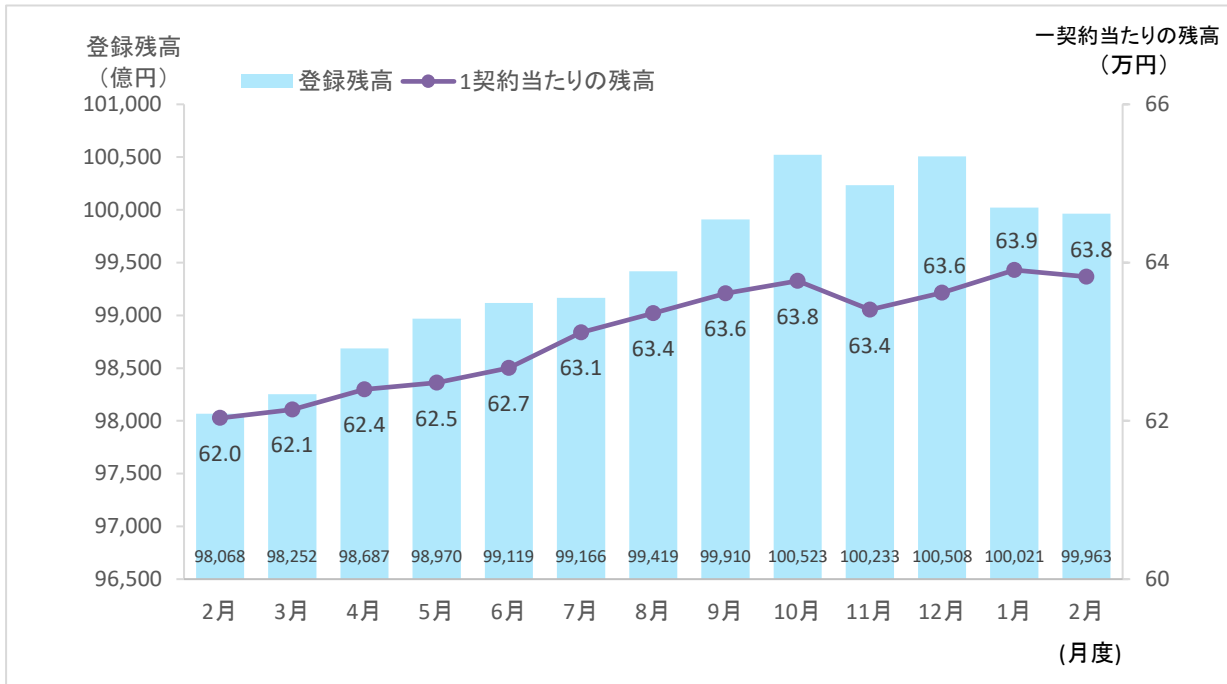
貸金情報統計資料

(2021年2月度～2022年2月度)

株式会社シー・アイ・シー

1. 登録残高

■登録残高の推移



■登録残高の推移 (2021年2月～2022年2月)

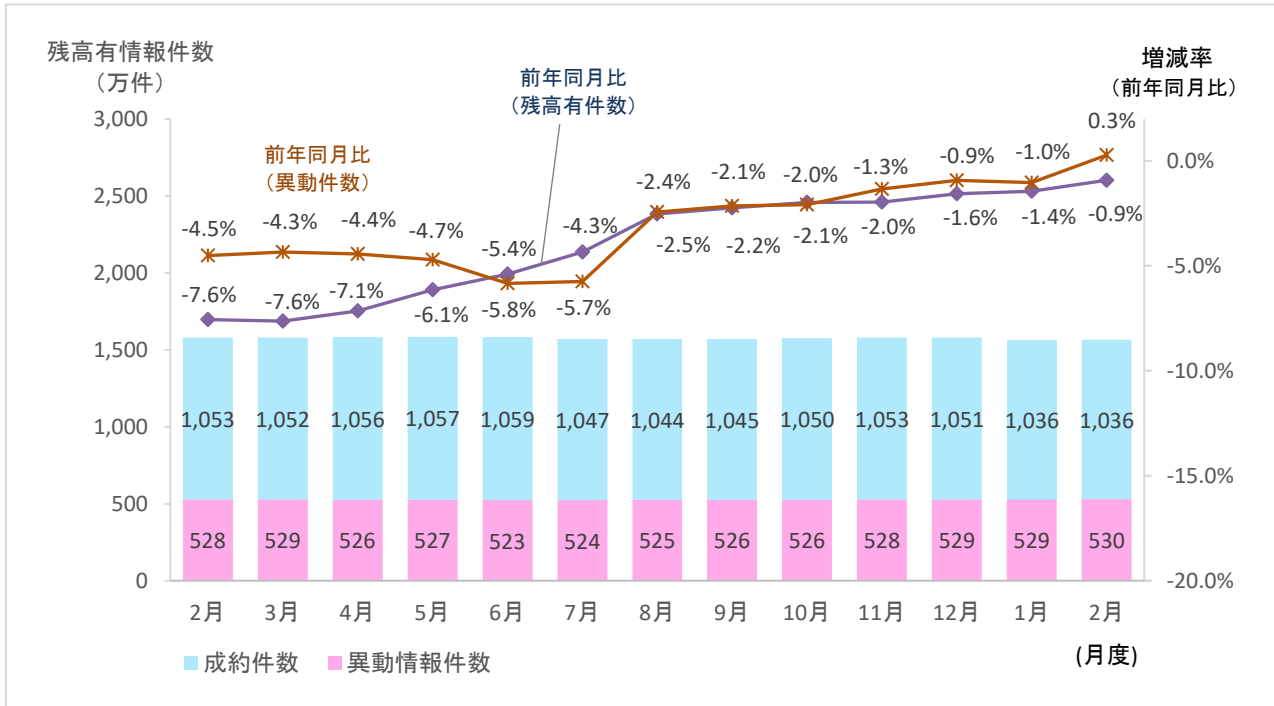
集計年月		2021年						
		2月度	3月度	4月度	5月度	6月度	7月度	8月度
登録残高の合計額 (億円)	当月	98,068	98,252	98,687	98,970	99,119	99,166	99,419
	前年比	101.3%	100.5%	100.2%	100.8%	101.0%	101.7%	102.7%
1契約当たりの残高(万円)	当月	62.0	62.1	62.4	62.5	62.7	63.1	63.4

集計年月		2021年				2022年	
		9月度	10月度	11月度	12月度	1月度	2月度
登録残高の合計額 (億円)	当月	99,910	100,523	100,233	100,508	100,021	99,963
	前年比	102.7%	103.2%	102.1%	102.3%	102.2%	101.9%
1契約当たりの残高(万円)	当月	63.6	63.8	63.4	63.6	63.9	63.8

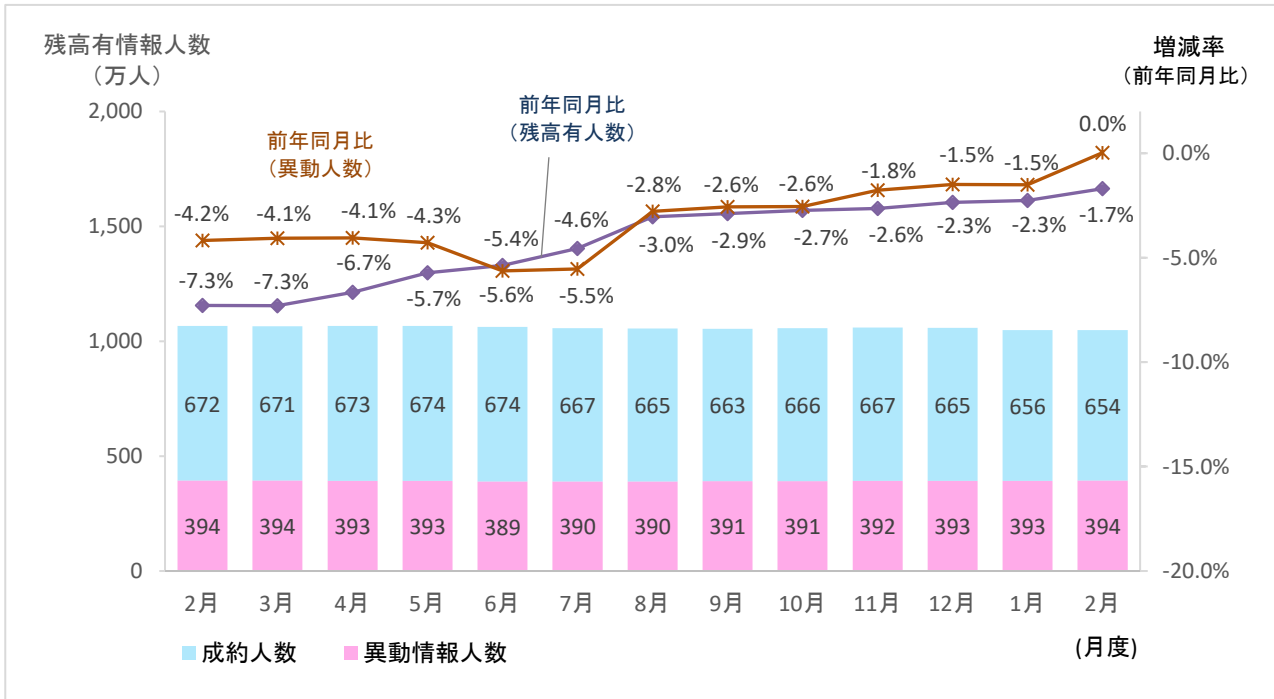
* 毎月20日時点のデータ。

2. 登録件数および登録人数

■ 残高有情報件数・異動情報件数の推移



■ 残高有情報人数・異動情報人数の推移



■残高有情報・異動情報 件数・人数の推移 (2021年2月～2022年2月)

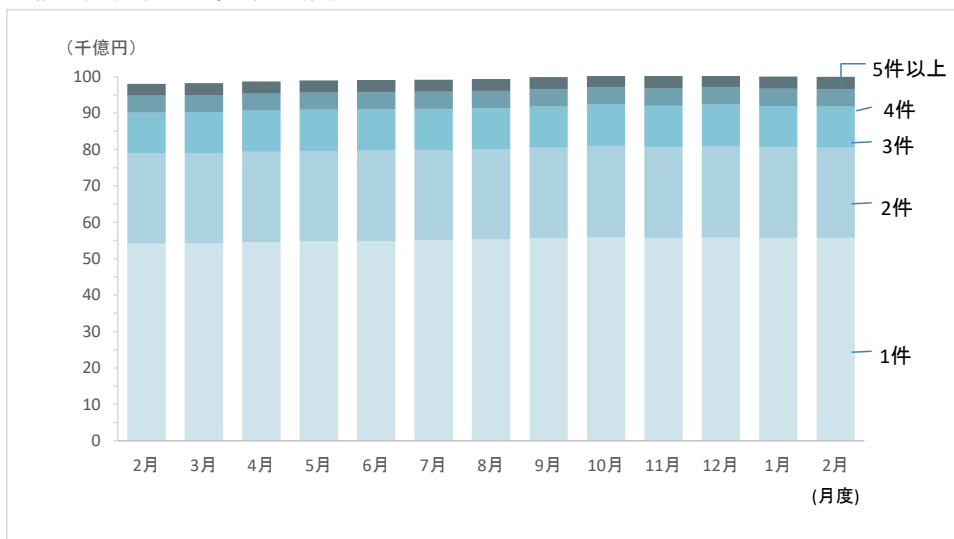
集計年月		2021年						
		2月度	3月度	4月度	5月度	6月度	7月度	8月度
総登録件数 (万件)	当月	18,190	18,186	18,195	18,179	18,167	18,159	18,156
	前年比	98.9%	98.8%	98.9%	98.9%	99.1%	99.3%	99.4%
残高有件数 (万件)	当月	1,581	1,581	1,582	1,584	1,582	1,571	1,569
	前年比	92.4%	92.4%	92.9%	93.9%	94.6%	95.7%	97.5%
異動情報件数 (万件)	当月	528	529	526	527	523	524	525
	前年比	95.5%	95.7%	95.6%	95.3%	94.2%	94.3%	97.6%
総登録人数 (万人)	当月	7,388	7,385	7,389	7,387	7,386	7,383	7,383
	前年比	99.5%	99.4%	99.4%	99.5%	99.6%	99.7%	99.7%
残高有人数 (万人)	当月	1,066	1,065	1,066	1,067	1,063	1,057	1,055
	前年比	92.7%	92.7%	93.3%	94.3%	94.6%	95.4%	97.0%
異動情報人数 (万人)	当月	394	394	393	393	389	390	390
	前年比	95.8%	95.9%	95.9%	95.7%	94.4%	94.5%	97.2%
1人当たりの残高有件数	当月	1.48	1.48	1.48	1.48	1.49	1.49	1.49

集計年月		2021年				2022年	
		9月度	10月度	11月度	12月度	1月度	2月度
総登録件数 (万件)	当月	18,157	18,161	18,101	18,059	18,011	18,007
	前年比	99.5%	99.6%	99.2%	99.0%	99.0%	99.0%
残高有件数 (万件)	当月	1,571	1,576	1,581	1,580	1,565	1,566
	前年比	97.8%	98.0%	98.0%	98.4%	98.6%	99.1%
異動情報件数 (万件)	当月	526	526	528	529	529	530
	前年比	97.9%	97.9%	98.7%	99.1%	99.0%	100.3%
総登録人数 (万人)	当月	7,384	7,385	7,368	7,357	7,343	7,344
	前年比	99.8%	99.8%	99.6%	99.5%	99.4%	99.4%
残高有人数 (万人)	当月	1,054	1,057	1,059	1,058	1,049	1,048
	前年比	97.1%	97.3%	97.4%	97.7%	97.7%	98.3%
異動情報人数 (万人)	当月	391	391	392	393	393	394
	前年比	97.4%	97.4%	98.2%	98.5%	98.5%	100.0%
1人当たりの残高有件数	当月	1.49	1.49	1.49	1.49	1.49	1.49

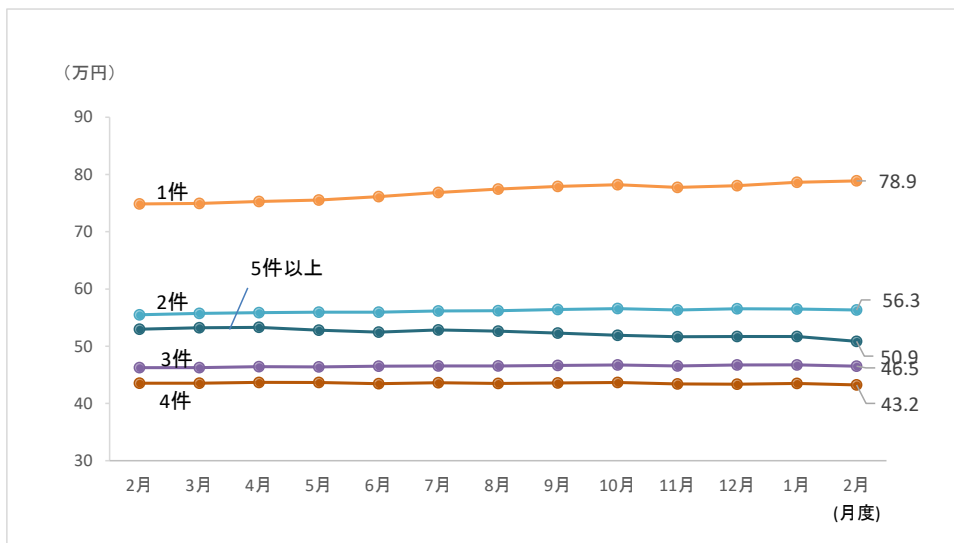
* 毎月20日時点のデータ。

3. 借入件数毎の残高の推移

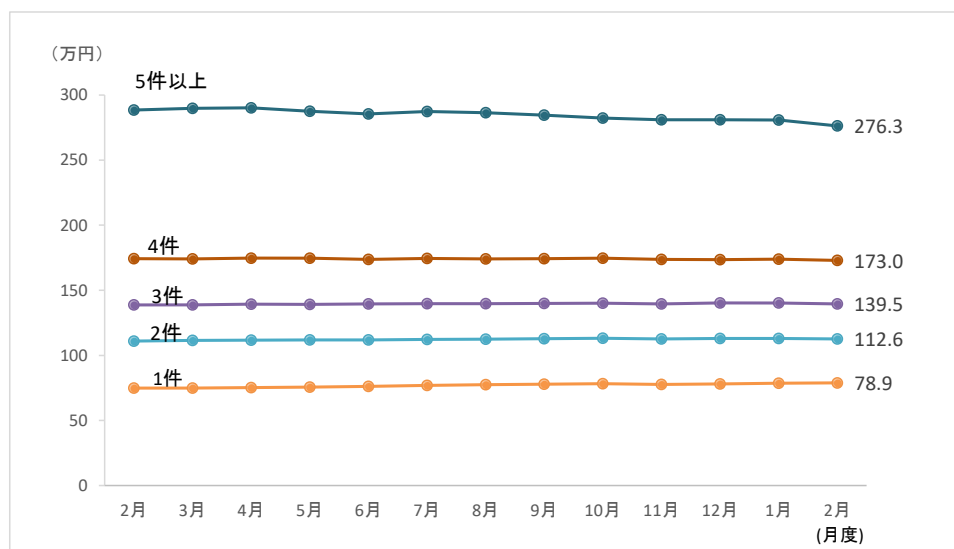
■ 借入件数毎の登録残高の推移



■ 1契約当たりの残高の推移(借入件数別)



■ 1人当たりの残高の推移(借入件数別)



■残高がある者の借入件数毎の登録状況の推移（2021年2月～2022年2月）

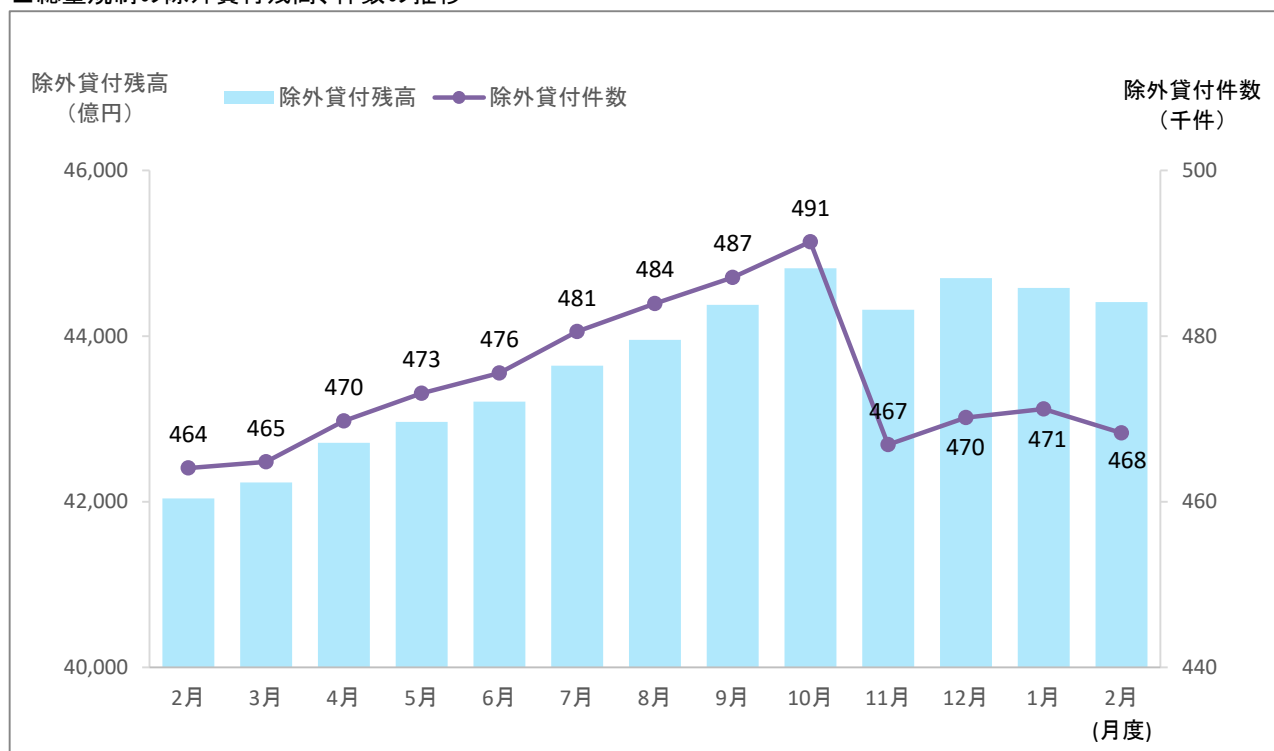
集計年月		2021年						
		2月度	3月度	4月度	5月度	6月度	7月度	8月度
1件	件数(万件)	724	724	725	724	720	717	714
	人数(万人)	724	724	725	724	720	717	714
	残高(億円)	54,202	54,235	54,538	54,718	54,793	55,067	55,319
	1契約当たりの残高(万円)	74.9	74.9	75.3	75.5	76.1	76.9	77.4
	1人当たりの残高(万円)	74.9	74.9	75.3	75.5	76.1	76.9	77.4
2件	件数(万件)	445	445	445	445	445	442	442
	人数(万人)	223	222	222	223	223	221	221
	残高(億円)	24,702	24,792	24,849	24,909	24,915	24,831	24,812
	1契約当たりの残高(万円)	55.5	55.7	55.9	56.0	55.9	56.1	56.2
	1人当たりの残高(万円)	111.0	111.5	111.7	111.9	111.9	112.3	112.4
3件	件数(万件)	244	244	244	244	245	243	243
	人数(万人)	81	81	81	81	82	81	81
	残高(億円)	11,283	11,291	11,319	11,330	11,389	11,294	11,294
	1契約当たりの残高(万円)	46.3	46.3	46.4	46.4	46.5	46.6	46.6
	1人当たりの残高(万円)	138.8	138.8	139.3	139.2	139.6	139.7	139.7
4件	件数(万件)	106	107	107	108	109	108	108
	人数(万人)	27	27	27	27	27	27	27
	残高(億円)	4,634	4,649	4,684	4,715	4,719	4,698	4,707
	1契約当たりの残高(万円)	43.6	43.5	43.7	43.7	43.4	43.6	43.5
	1人当たりの残高(万円)	174.2	174.1	174.7	174.7	173.8	174.5	174.0
5件以上	件数(万件)	61	62	62	62	63	62	62
	人数(万人)	11	11	11	11	12	11	11
	残高(億円)	3,247	3,285	3,296	3,297	3,303	3,277	3,286
	1契約当たりの残高(万円)	53.0	53.2	53.3	52.8	52.4	52.8	52.7
	1人当たりの残高(万円)	288.6	289.8	290.2	287.6	285.5	287.4	286.5

集計年月		2021年				2022年	
		9月度	10月度	11月度	12月度	1月度	2月度
1件	件数(万件)	714	715	715	715	709	707
	人数(万人)	714	715	715	715	709	707
	残高(億円)	55,599	55,911	55,609	55,788	55,760	55,775
	1契約当たりの残高(万円)	77.9	78.2	77.7	78.0	78.6	78.9
	1人当たりの残高(万円)	77.9	78.2	77.7	78.0	78.6	78.9
2件	件数(万件)	442	443	444	444	439	439
	人数(万人)	221	222	222	222	220	220
	残高(億円)	24,912	25,063	25,014	25,082	24,822	24,730
	1契約当たりの残高(万円)	56.4	56.6	56.3	56.5	56.5	56.3
	1人当たりの残高(万円)	112.8	113.1	112.7	113.1	113.0	112.6
3件	件数(万件)	243	245	246	246	243	244
	人数(万人)	81	82	82	82	81	81
	残高(億円)	11,351	11,427	11,439	11,482	11,359	11,354
	1契約当たりの残高(万円)	46.7	46.7	46.5	46.7	46.7	46.5
	1人当たりの残高(万円)	140.0	140.2	139.6	140.2	140.2	139.5
4件	件数(万件)	109	110	111	111	110	111
	人数(万人)	27	27	28	28	27	28
	残高(億円)	4,748	4,796	4,814	4,806	4,770	4,792
	1契約当たりの残高(万円)	43.6	43.7	43.4	43.4	43.5	43.2
	1人当たりの残高(万円)	174.4	174.7	173.7	173.5	173.9	173.0
5件以上	件数(万件)	63	64	65	65	64	65
	人数(万人)	12	12	12	12	12	12
	残高(億円)	3,301	3,325	3,357	3,349	3,310	3,312
	1契約当たりの残高(万円)	52.3	51.9	51.7	51.7	51.7	50.9
	1人当たりの残高(万円)	284.5	282.4	281.0	281.0	280.9	276.3

* 毎月20日時点のデータ。

4. 総量規制の除外貸付の登録状況

■総量規制の除外貸付残高、件数の推移



■総量規制の除外貸付の登録状況推移 (2021年2月～2022年2月)

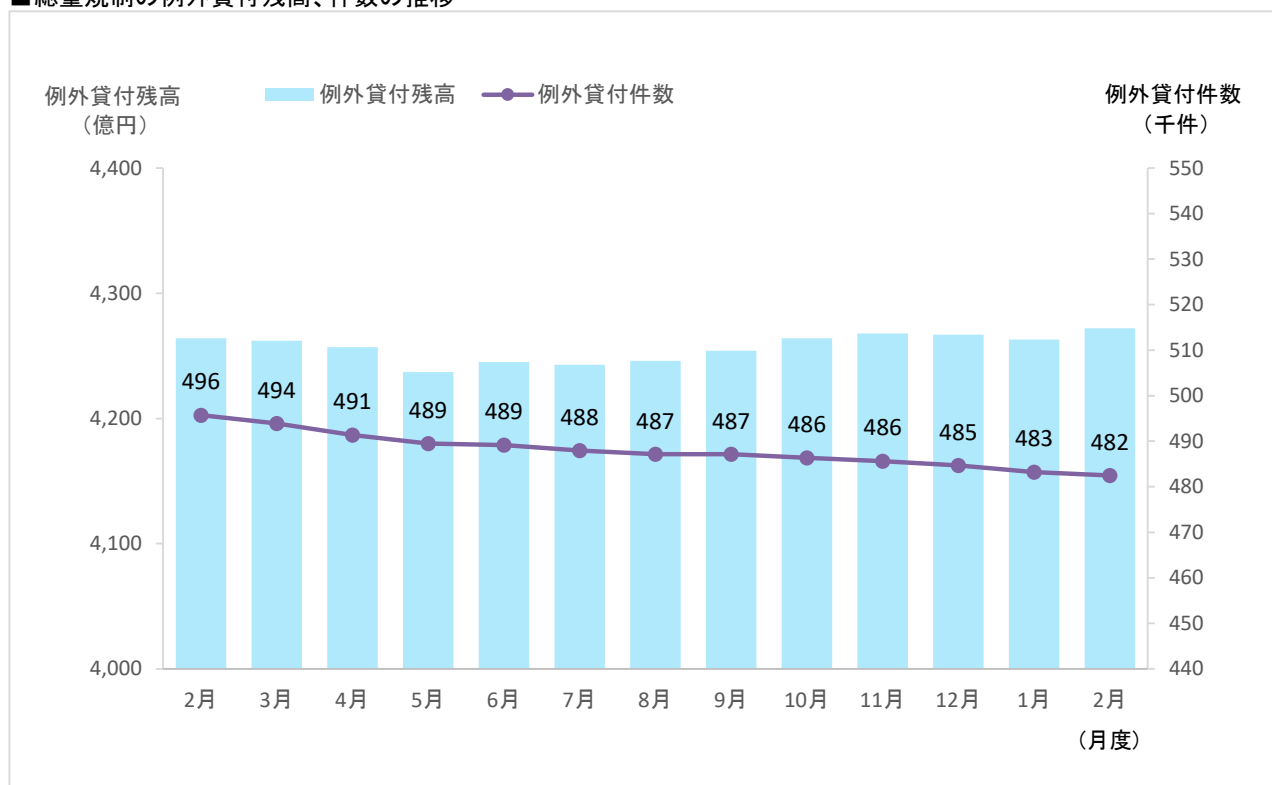
集計年月		2021年						
		2月度	3月度	4月度	5月度	6月度	7月度	8月度
除外貸付合計	件数(件)	464,063	464,804	469,737	473,094	475,538	480,526	483,924
	残高(億円)	42,039	42,231	42,713	42,965	43,207	43,644	43,954
	1契約当たりの残高(万円)	905.9	908.6	909.3	908.2	908.6	908.3	908.3
住宅ローン	件数(件)	393,075	393,573	398,292	400,983	402,761	406,659	409,505
	残高(億円)	30,419	30,622	31,124	31,345	31,467	31,761	31,972
	1契約当たりの残高(万円)	773.9	778.1	781.4	781.7	781.3	781.0	780.7
住宅ローン つなぎ融資	件数(件)	20,693	20,260	19,645	19,969	20,337	21,014	21,330
	残高(億円)	4,207	4,079	3,905	3,871	3,946	4,017	4,068
	1契約当たりの残高(万円)	2,033.2	2,013.2	1,987.7	1,938.4	1,940.5	1,911.7	1,907.1
オートローン	件数(件)	19,175	19,362	19,586	19,646	19,749	19,869	19,881
	残高(億円)	89	91	94	94	95	96	96
	1契約当たりの残高(万円)	46.4	47.1	47.9	48.0	48.3	48.5	48.5
高額医療費ローン	件数(件)	0	0	0	0	0	0	0
	残高(億円)	0.0	0.0	0.0	0.0	0.0	0.0	0.0
	1契約当たりの残高(万円)	0.0	0.0	0.0	0.0	0.0	0.0	0.0
有価証券担保ローン	件数(件)	275	270	265	272	264	262	257
	残高(億円)	18	18	17	17	17	17	16
	1契約当たりの残高(万円)	639.5	648.8	647.8	636.0	648.1	654.5	613.5
不動産担保ローン	件数(件)	30,747	31,246	31,862	32,142	32,350	32,641	32,856
	残高(億円)	7,291	7,407	7,559	7,623	7,669	7,740	7,786
	1契約当たりの残高(万円)	2,371.3	2,370.4	2,372.6	2,371.8	2,370.6	2,371.1	2,369.7
売却予定の 不動産担保ローン	件数(件)	98	93	87	82	77	81	95
	残高(億円)	15	15	14	14	12	13	16
	1契約当たりの残高(万円)	1,480.3	1,563.2	1,597.2	1,737.1	1,589.2	1,650.7	1,730.7

集計年月		2021年				2022年	
		9月度	10月度	11月度	12月度	1月度	2月度
除外貸付合計	件数(件)	487,070	491,377	466,898	470,140	471,185	468,287
	残高(億円)	44,376	44,817	44,318	44,698	44,581	44,409
	1契約当たりの残高(万円)	911.1	912.1	949.2	950.7	946.1	948.3
住宅ローン	件数(件)	411,603	414,905	390,254	393,411	395,141	394,345
	残高(億円)	32,198	32,445	31,889	32,262	32,310	32,374
	1契約当たりの残高(万円)	782.3	782.0	817.1	820.1	817.7	821.0
住宅ローン つなぎ融資	件数(件)	22,091	22,772	22,686	22,611	21,871	19,867
	残高(億円)	4,206	4,348	4,357	4,319	4,159	3,935
	1契約当たりの残高(万円)	1,904.0	1,909.2	1,920.5	1,910.3	1,901.4	1,980.7
オートローン	件数(件)	19,916	20,012	20,060	20,079	20,087	20,148
	残高(億円)	97	98	99	100	100	101
	1契約当たりの残高(万円)	48.7	49.1	49.5	49.8	49.8	50.0
高額医療費ローン	件数(件)	0	0	0	0	0	0
	残高(億円)	0.0	0.0	0.0	0.0	0.0	0.0
	1契約当たりの残高(万円)	0.0	0.0	0.0	0.0	0.0	0.0
有価証券担保ローン	件数(件)	266	260	259	254	253	254
	残高(億円)	17	17	17	16	16	16
	1契約当たりの残高(万円)	630.3	637.7	643.3	616.1	616.1	612.0
不動産担保ローン	件数(件)	33,109	33,345	33,562	33,709	33,756	33,605
	残高(億円)	7,845	7,894	7,941	7,985	7,979	7,965
	1契約当たりの残高(万円)	2,369.5	2,367.3	2,366.0	2,368.7	2,363.9	2,370.1
売却予定の 不動産担保ローン	件数(件)	85	83	77	76	77	68
	残高(億円)	13	16	15	16	17	18
	1契約当たりの残高(万円)	1,569.1	1,921.3	1,969.0	2,099.2	2,245.0	2,676.3

* 毎月20日時点のデータ。

5. 総量規制の例外貸付の登録状況

■総量規制の例外貸付残高、件数の推移



■総量規制の例外貸付の登録状況推移 (2021年2月～2022年2月)

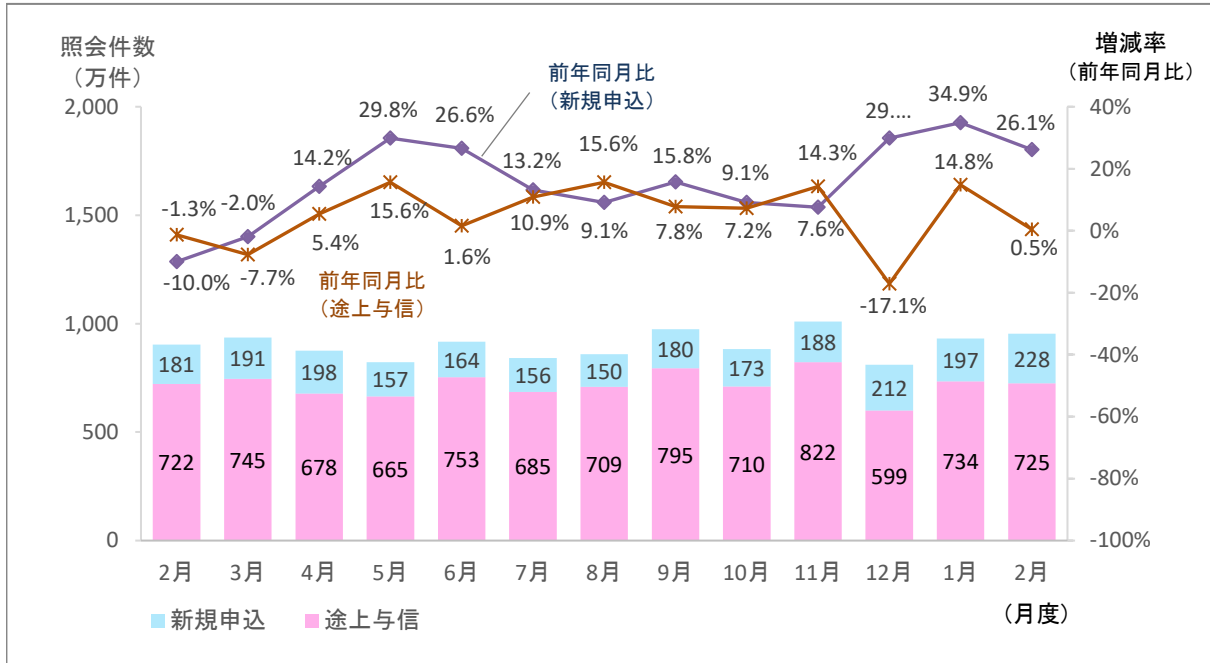
集計年月		2021年						
		2月度	3月度	4月度	5月度	6月度	7月度	8月度
例外貸付合計	件数(件)	495,733	493,920	491,361	489,486	489,166	487,960	487,126
	残高(億円)	4,264	4,262	4,257	4,237	4,245	4,243	4,246
	1契約当たりの残高(万円)	86.0	86.3	86.6	86.6	86.8	87.0	87.2
緊急医療費ローン	件数(件)	20	21	22	23	21	21	21
	残高(億円)	0.1	0.1	0.1	0.1	0.1	0.1	0.1
	1契約当たりの残高(万円)	28.5	31.0	30.6	31.2	29.9	28.9	27.9
借換ローン	件数(件)	118,441	117,569	116,619	115,774	114,882	114,042	113,176
	残高(億円)	615	612	612	608	605	602	598
	1契約当たりの残高(万円)	51.9	52.1	52.5	52.5	52.7	52.8	52.8
個人事業主ローン	件数(件)	140,486	139,428	137,987	137,056	136,402	136,095	135,971
	残高(億円)	1,362	1,359	1,355	1,349	1,344	1,344	1,345
	1契約当たりの残高(万円)	97.0	97.5	98.2	98.4	98.5	98.8	98.9
新規事業ローン	件数(件)	9,049	9,022	8,867	8,840	8,796	8,759	8,747
	残高(億円)	465	465	463	453	454	451	454
	1契約当たりの残高(万円)	513.5	515.4	522.3	512.5	516.0	515.2	518.9
段階的借換	件数(件)	200,957	201,269	201,411	201,466	202,900	203,186	203,551
	残高(億円)	1,782	1,786	1,788	1,788	1,804	1,809	1,813
	1契約当たりの残高(万円)	88.7	88.7	88.8	88.7	88.9	89.0	89.1
特定緊急貸付	件数(件)	71	62	57	51	47	40	38
	残高(億円)	0.1	0.0	0.0	0.0	0.0	0.0	0.0
	1契約当たりの残高(万円)	8.2	7.9	7.9	8.2	7.9	7.8	8.0
つなぎ資金	件数(件)	0	0	0	0	0	0	0
	残高(億円)	0.0	0.0	0.0	0.0	0.0	0.0	0.0
	1契約当たりの残高(万円)	0.0	0.0	0.0	0.0	0.0	0.0	0.0
配偶者貸付	件数(件)	26,709	26,549	26,398	26,276	26,118	25,817	25,622
	残高(億円)	40	40	39	39	38	37	36
	1契約当たりの残高(万円)	15.1	14.9	14.8	14.8	14.6	14.4	14.2

集計年月		2021年				2022年	
		9月度	10月度	11月度	12月度	1月度	2月度
例外貸付合計	件数(件)	487,126	486,358	485,631	484,671	483,219	482,489
	残高(億円)	4,254	4,264	4,268	4,267	4,263	4,272
	1契約当たりの残高(万円)	87.3	87.7	87.9	88.0	88.2	88.5
緊急医療費ローン	件数(件)	21	18	16	16	16	16
	残高(億円)	0.1	0.0	0.0	0.0	0.0	0.0
	1契約当たりの残高(万円)	26.9	25.1	27.0	24.6	27.9	26.7
借換ローン	件数(件)	112,488	111,679	111,019	110,272	109,417	108,674
	残高(億円)	594	592	590	586	582	578
	1契約当たりの残高(万円)	52.8	53.0	53.2	53.2	53.2	53.2
個人事業主ローン	件数(件)	135,838	135,704	135,341	135,310	135,087	135,103
	残高(億円)	1,347	1,348	1,349	1,350	1,355	1,360
	1契約当たりの残高(万円)	99.1	99.4	99.7	99.8	100.3	100.7
新規事業ローン	件数(件)	8,730	8,712	8,687	8,658	8,591	8,592
	残高(億円)	453	458	456	457	456	460
	1契約当たりの残高(万円)	518.7	525.4	524.8	527.5	530.6	535.6
段階的借換	件数(件)	204,571	204,957	205,542	205,568	205,441	205,940
	残高(億円)	1,824	1,831	1,838	1,840	1,837	1,841
	1契約当たりの残高(万円)	89.2	89.3	89.4	89.5	89.4	89.4
特定緊急貸付	件数(件)	37	36	35	33	31	31
	残高(億円)	0.0	0.0	0.0	0.0	0.0	0.0
	1契約当たりの残高(万円)	8.1	7.8	7.6	9.0	7.6	7.4
つなぎ資金	件数(件)	0	0	0	0	0	0
	残高(億円)	0.0	0.0	0.0	0.0	0.0	0.0
	1契約当たりの残高(万円)	0.0	0.0	0.0	0.0	0.0	0.0
配偶者貸付	件数(件)	25,441	25,252	24,991	24,814	24,636	24,133
	残高(億円)	36	35	35	34	33	33
	1契約当たりの残高(万円)	14.1	13.9	13.8	13.7	13.6	13.7

* 毎月20日時点のデータ。

6. 貸金業者からの照会件数

■照会件数の推移



■照会件数の推移 (2021年2月～2022年2月)

単位: 万件

集計年月		2021年						
		2月度	3月度	4月度	5月度	6月度	7月度	8月度
照会件数	当月	903	937	876	822	917	841	859
	前年比	96.8%	93.4%	107.3%	118.1%	105.3%	111.3%	114.4%
新規申込	当月	181	191	198	157	164	156	150
	前年比	90.0%	98.0%	114.2%	129.8%	126.6%	113.2%	109.1%
途上与信	当月	722	745	678	665	753	685	709
	前年比	98.7%	92.3%	105.4%	115.6%	101.6%	110.9%	115.6%

集計年月		2021年				2022年	
		9月度	10月度	11月度	12月度	1月度	2月度
照会件数	当月	975	884	1,010	811	931	953
	前年比	109.1%	107.6%	113.0%	91.6%	118.6%	105.6%
新規申込	当月	180	173	188	212	197	228
	前年比	115.8%	109.1%	107.6%	129.9%	134.9%	126.1%
途上与信	当月	795	710	822	599	734	725
	前年比	107.8%	107.2%	114.3%	82.9%	114.8%	100.5%

* 各月度は、前月21日～当月20日までの合計。

7. 加盟貸金業者数

■加盟貸金業者数の推移（2021年2月～2022年2月）

単位：社

集計年月	2021年						
	2月度	3月度	4月度	5月度	6月度	7月度	8月度
加盟貸金業者	326	327	326	326	327	327	327
前月差増加数	1	1	1	0	2	0	1
新規加盟	1	0	1	0	2	0	1
会員の貸金業登録	0	1	0	0	0	0	0
前月差減少数	0	0	2	0	1	0	1
退会	0	0	2	0	0	0	1
会員の貸金業廃業等	0	0	0	0	1	0	0
前月差増減	1	1	-1	0	1	0	0

集計年月	2021年				2022年	
	9月度	10月度	11月度	12月度	1月度	2月度
加盟貸金業者	327	326	326	326	325	325
前月差増加数	1	0	1	0	0	2
新規加盟	1	0	0	0	0	2
会員の貸金業登録	0	0	1	0	0	0
前月差減少数	1	1	1	0	1	2
退会	0	0	1	0	1	2
会員の貸金業廃業等	1	1	0	0	0	0
前月差増減	0	-1	0	0	-1	0

* 毎月20日時点のデータ。

◆過去の実績データについては、弊社ホームページよりご確認ください。(https://www.cic.co.jp/)